

Městský úřad Příbor
Stavební úřad
742 58 Příbor, náměstí Sigmunda Freuda 19

Evidenční číslo písemnosti:	236/2013
Vyvěšeno dne:	12.09.2013
Sňato dne:	
Za správnost: jméno, příjmení, podpis	Mgr. Blanka KOVÁŘKOVÁ

VÁŠ DOPIS
ZE DNE:

Č.J.: 9157/2013/Hy SÚ-1049/2013
VYŘIZUJE: Pavel Hykel
TELEFON: 556 455 461
E-MAIL: hykel@pribor-mesto.cz
DATUM: 12.09.2013

Dle rozdělovníku

O Z N Á M E N Í
ZAHÁJENÍ ÚZEMNÍHO ŘÍZENÍ O UMÍSTĚNÍ STAVBY,
POZVÁNÍ K ÚSTNÍMU JEDNÁNÍ A SEZNÁMENÍ S PODKLADY
VEŘEJNOU VYHLÁŠKOU

Dne 25.07.2013 podala právnická osoba SMP Net, s.r.o. se sídlem Hornopolní 3314/8, 702 00 Ostrava, IČ: 277 68 961, která je zastoupena společností Gazoprojekt Czech, s.r.o., IČ: 28660005, U Vodárny 1855/9, 748 01 Hlučín, v zastoupení Jiřím Brožkem, Obránců míru 988/3, 742 21 Kopřivnice (dále jen „žadatel“) žádost o vydání rozhodnutí o umístění stavby „**REKO MS Příbor, Oldřicha Helmy + 1**“ na pozemcích parc. č. 112, 113, 114, 117, 158/1, 164, 165, 166, 188, 200, 202, 207, 209, 211, 212, 224/1, 226/1, 227, 228/1, 228/2, 229/1, 229/2, 230/1, 230/2, 233, 234, 237, 238, 247/1, 299, 554/1, 708/1, 748/1, 3284/1 v k. ú. a obec Příbor.

Dnem podání bylo zahájeno územní řízení o umístění stavby.

Předmětem záměru je výměna stáv. ocel. plynovodního potrubí na ul. Oldřicha Helmy a Čs. armády nahrazením novým PE dn 225 z materiálu PE 100 – SDR 17,6 a dn 63 PE 100 SDR 11. Celková délka plynovodů cca 565,1 m. Náhrada bude provedena tak, že trasy nových plynovodů budou položeny z větší části v místě stáv. plynovodů. Nový plynovodní řad na ul. Čs. armády bude provozován jako nízkotlaký vč. 14 ks přípojek a jejich propojení na stáv. OPZ. Přípojka pro čp. 117 nebude realizována. Nový plynovod bude napojený na stáv. NTL plynovodní řad.

Nový plynovodní řad na ul. Oldřicha Helmy bude provozován jako středotlaký vč. 14 ks přípojek a jejich propojení na stáv. OPZ vč. osazení RTP. Nový plynovod bude napojený na stáv. STL plynovodní řad.

U nově vybudovaných přípojek bude provedeno vymístění stáv. HUP na hranici pozemku (obvodové zdivo).

Stáv. ocel. plynovody a přípojky, které budou zrušeny, budou poté odplyněny, profouknuty inertním plynem a vytaženy ze země a odstraněny.

Jelikož se jedná o řízení s velkým počtem účastníků doručuje se účastníkům územního řízení uvedeným v § 85 odst. 2 písm. b), c) a d) oznámení veřejnou vyhláškou.

Stavební úřad MÚ Příbor, jako stavební úřad příslušný podle § 13 odst. 1 písm. d) zákona č. 183/2006 Sb., o územním plánování a stavebním řádu (stavební zákon), ve znění pozdějších předpisů, oznamuje v souladu s ustanovením § 87 odst. 1 stavebního zákona zahájení územního řízení o umístění stavby dotčeným orgánům a účastníkům řízení a současně nařizuje k projednání žádosti ústní jednání na den

úterý 15. října 2013 v 10,00 hod.
se schůzkou pozvaných v zasedací místnosti stavebního úřadu
(ul. Freudova č.p. 118, Příbor).

Do podkladů pro rozhodnutí lze nahlédnout přede dnem ústního jednání na stavebním úřadě MÚ Příbor (Po, St 8,00-11,00 a 12,00-17,00 hod., Út, Čt 8,00-11,00 a 12,00-14,00 hod.) a při ústním jednání.

Závazná stanoviska dotčených orgánů a námitky účastníků řízení musí být uplatněny nejpozději při ústním jednání, jinak se k nim nepřihlíží.

K závazným stanoviskům a námitkám k věcem, o kterých bylo rozhodnuto při vydání územního nebo regulačního plánu, se nepřihlíží.

Účastník řízení ve svých námitkách uvede skutečnosti, které zakládají jeho postavení jako účastníka řízení a důvody podání námitek; k námitkám, které překračují rozsah stanovený v níže uvedeném odstavci, se nepřihlíží.

Obec uplatňuje v územním řízení námitky k ochraně zájmů obce a zájmů občanů obce. Osoba, která je účastníkem řízení podle § 85 odst. 2 písm. a) a b), může uplatňovat námitky proti projednávanému záměru v rozsahu, jakým je její právo přímo dotčeno. Osoba, která je účastníkem řízení podle § 85 odst. 2 písm. c) stavebního zákona, může v územním řízení uplatňovat námitky pouze v rozsahu, v jakém je projednávaným záměrem dotčen veřejný zájem, jehož ochranou se podle zvláštního právního předpisu zabývá. K námitkám, které nesplňují uvedené požadavky, se nepřihlíží.

Nechá-li se některý z účastníků řízení zastupovat, předloží jeho zástupce zdejšímu stavebnímu úřadu písemnou plnou moc.

Účastníci mají právo vyjádřit v řízení své stanovisko. Pokud o to požádají, poskytne jim správní orgán informace o řízení. Ve smyslu ustanovení § 36 odst. 3 zákona č. 500/2004 Sb., správní řád, ve znění pozdějších předpisů, se účastníci řízení mohou po ukončení ústního jednání dne 27.09.2013 a následující pracovní den 30.09.2013 vyjádřit k podkladům rozhodnutí v kanceláři stavebního úřadu MÚ Příbor (Út a Čt 8-11 a 12,00-14 hod. a Po a St 8-11 a 12-17 hod.).

Městský úřad Příbor
stavební úřad
742 58

Pavel Hykel
referent stavebního úřadu



Příloha

- C-situace širších vztahů (č. v. 1 v měř. 1:500)

Rozdělovník

Účastníci řízení

Dle § 85 odst. 1 písm. a) stavebního zákona – žadatel

- SMP Net, s.r.o., IČ: 277 68 961, v zastoupení Gazoprojekt Czech, s.r.o., IČ: 28660005, v zastoupení Jiří Brožek, Obránců míru 988/3, 742 21 Kopřivnice 1

Dle § 85 odst. 1 písm. b) stav. zákona – obec, na jejímž území má být požadovaný záměr uskutečněn

- Město Příbor zast. MÚ Příbor, odbor ISM, náměstí Sigmunda Freuda 19, 742 58 Příbor

Dle § 85 odst. 2 písm. a) stav. zákona – vlastník pozemku nebo stavby, na kterých má být požadovaný záměr uskutečněn, není-li sám žadatelem, nebo ten, kdo má jiné věcné právo k tomuto pozemku nebo stavbě

- Město Příbor zast. MÚ Příbor, odbor ISM, náměstí Sigmunda Freuda 19, 742 58 Příbor
- Severomoravské vodovody a kanalizace Ostrava a.s., 28. října 169, 709 45 Ostrava
- ČEZ Distribuce, a. s., Teplická 874/8, Děčín 4, 405 02 Děčín 2
- ČEZ ICT Services, a. s., Fügnerovo náměstí 1866/5, 120 00 Praha 2

- Green Gas DPB, a.s., Rudé armády 637, 739 21 Paskov
- RWE Distribuční služby, s.r.o., Plynárenská 499/1, 657 02 Brno
- Telefónica Czech Republic, a.s., Za Brumlovkou 266/2, 140 22 Praha 4
- Správa silnic MSK, středisko Nový Jičín, Suvorovova 525, 741 01 Šenov u Nového Jičína
- Ředitelství silnic a dálnic ČR, Mojmírovců 5, 709 81 Ostrava - Mariánské Hory
- RIO Media a.s., Kovanecká 2124/30, 190 00 Praha 9
- Správa majetku města Příbor s.r.o., Freudova 118, 742 58 Příbor
- Úřad pro zastupování státu ve věcech majetkových, odbor Odloučené pracoviště Nový Jičín, Husova 1079/11, 741 01 Nový Jičín
- Šrubařová Iveta, Oldřicha Helmy 183, 742 58 Příbor
- Kostecký Miroslav, Zdeňka Nejedlého 1502, 742 58 Příbor
- Šumberová Eva, Oldřicha Helmy 129, 742 58 Příbor
- Murko Jan, Oldřicha Helmy 130, 742 58 Příbor
- Murková Kateřina, Družební 1004/4, 742 21 Kopřivnice 1
- Bartoš Miroslav, Oldřicha Helmy 131, 742 58 Příbor
- Bartošová Pavlína, Oldřicha Helmy 131, 742 58 Příbor
- HOTEL HRUŠKA spol. s r. o., Sportovní 1806/21, 741 01 Nový Jičín 1
- Kavan Martin, Frenštátská 144, 742 58 Příbor
- Kavanová Pavlína, Frenštátská 144, 742 58 Příbor
- Kus Michal, Oldřicha Helmy 134, 742 58 Příbor
- Kusová Naďa, Oldřicha Helmy 134, 742 58 Příbor
- Volný Roman, Oldřicha Helmy 140, 742 58 Příbor
- Volná Martina, Oldřicha Helmy 140, 742 58 Příbor
- Volný René, Oldřicha Helmy 141, 742 58 Příbor
- Kalínek Jiří, U Tatry 1497, 742 58 Příbor
- Ing. Mgr. Kotalová Jana, Absolonova 634/10, Komín, 624 00 Brno 24
- Janečka Radek, Oldřicha Helmy 175, 742 58 Příbor
- Huvarová Michala, Oldřicha Helmy 177, 742 58 Příbor
- Stodulka Václav, Oldřicha Helmy 177, 742 58 Příbor
- RM PARTNER s.r.o., Strmá 1029, 739 34 Šenov u Ostravy

Dle § 85 odst. 2 písm. b) stav. zákona – osoby, jejichž vlastnické nebo jiné věcné právo k sousedním stavbám anebo sousedním pozemkům nebo stavbám na nich může být územním rozhodnutím přímo dotčeno – doručuje se veřejnou vyhláškou

- Nenutil Jaromír, Oldřicha Helmy 184, 742 58 Příbor
- Nenutilová Eva, Oldřicha Helmy 184, 742 58 Příbor
- Bytové družstvo Pod náměstím, Čs. armády 1375, 742 58 Příbor
- Bytové družstvo Solitér 1376, Čs. armády 1376, 742 58 Příbor
- Busek Jaromír, Čs. armády 1372, 742 58 Příbor
- Busková Milada, Čs. armády 1372, 742 58 Příbor
- Grocholová Antonie, Čs. armády 1372, 742 58 Příbor
- Hlúpíková Ludmila, Čs. armády 1372, 742 58 Příbor
- Kacíř Martin, Čs. armády 1372, 742 58 Příbor
- Kacířová Kateřina, Čs. armády 1372, 742 58 Příbor
- Kaluža Petr, Čs. armády 1372, 742 58 Příbor
- Líňa Tomáš, Čs. armády 1372, 742 58 Příbor
- Oblastní stavební bytové družstvo Kopřivnice, Kpt. Jaroše 896/2, 742 21 Kopřivnice 1
- Pustějovská Marie, Čs. armády 1372, 742 58 Příbor
- Bytové družstvo ČS.ARMÁDY 1377-1378, Čs. armády 1377, 742 58 Příbor
- Bytové družstvo U Modřínů 6465, Čs. armády 1364, 742 58 Příbor
- Bártek Jan, Čs. armády 1380, 742 58 Příbor
- Bártková Lidmila, Čs. armády 1380, 742 58 Příbor
- Bezděk Josef, Čs. armády 1379, 742 58 Příbor

- Bezděková Alena, Čs. armády 1379, 742 58 Příbor
- Dřevojáněk Lubomír, Čs. armády 1380, 742 58 Příbor
- Dřevojánková Zuzana, Čs. armády 1380, 742 58 Příbor
- Fojtíková Jitka, Čs. armády 1379, 742 58 Příbor
- Hanzelka Stanislav, Čs. armády 1379, 742 58 Příbor
- Hanzelková Šárka, Čs. armády 1379, 742 58 Příbor
- Horychová Božena, Čs. armády 1362, 742 58 Příbor
- Kelarová Eva, Čs. armády 1380, 742 58 Příbor
- Konečná Blažena, Čs. armády 1379, 742 58 Příbor
- Konvička Zdeněk, Čs. armády 1380, 742 58 Příbor
- Konvičková Renáta, Čs. armády 1380, 742 58 Příbor
- Lichovníková Olga, Čs. armády 1380, 742 58 Příbor
- Maslaňák Miroslav, Kubínova 1227, 742 58 Příbor
- Nantl Pavel, Čs. armády 1380, 742 58 Příbor
- Novák Petr, Čs. armády 1379, 742 58 Příbor
- Novák Rudolf, Čs. armády 1380, 742 58 Příbor
- Nováková Dana, Čs. armády 1379, 742 58 Příbor
- Pavlisková Ivana, Čs. armády 1379, 742 58 Příbor
- Polášek Miloslav, Na Kamenci 701, 742 58 Příbor
- Růžička Zdeněk, Čs. armády 1379, 742 58 Příbor
- Růžičková Marie, Čs. armády 1379, 742 58 Příbor
- Sehnal Jiří, Čs. armády 1380, 742 58 Příbor
- Šedivý Čestmír, Čs. armády 1380, 742 58 Příbor
- Šedivá Hana, Čs. armády 1380, 742 58 Příbor
- Šlosarová Jarmila, Čs. armády 1379, 742 58 Příbor
- Teichert Vladimír, Čs. armády 1379, 742 58 Příbor
- Vlach Bohumil, Čs. armády 1380, 742 58 Příbor
- Borovská Zdeňka, Čs. armády 1381, 742 58 Příbor
- Mareš Richard, Čs. armády 1381, 742 58 Příbor
- Marešová Eva, Čs. armády 1381, 742 58 Příbor
- Vavřík Roman, Čs. armády 1381, 742 58 Příbor
- SOMBRA a.s., Ostravská 314/3, 743 01 Bílovec 1
- Ing. Boržíková Martina, Heydukova 383, Chrudim II, 537 01 Chrudim 1
- Hanzelka Aleš, Budovatelů 1775/8, 741 01 Nový Jičín 1
- Káňová Alena, Čs. armády 1382, 742 58 Příbor
- Machala Lukáš, Náměstí Sigmunda Freuda 46, 742 58 Příbor
- Machalová Markéta, Čs. armády 1382, 742 58 Příbor
- Simper Jan, Zdeňka Nejedlého 1499, 742 58 Příbor
- Simperová Markéta, Jičínská 98, 742 58 Příbor
- Bytové družstvo Čtrnáctka, Čs. armády 1383, 742 58 Příbor
- Malinovská Jindřiška, Nerudova 155, 742 58 Příbor

Dotčené orgány

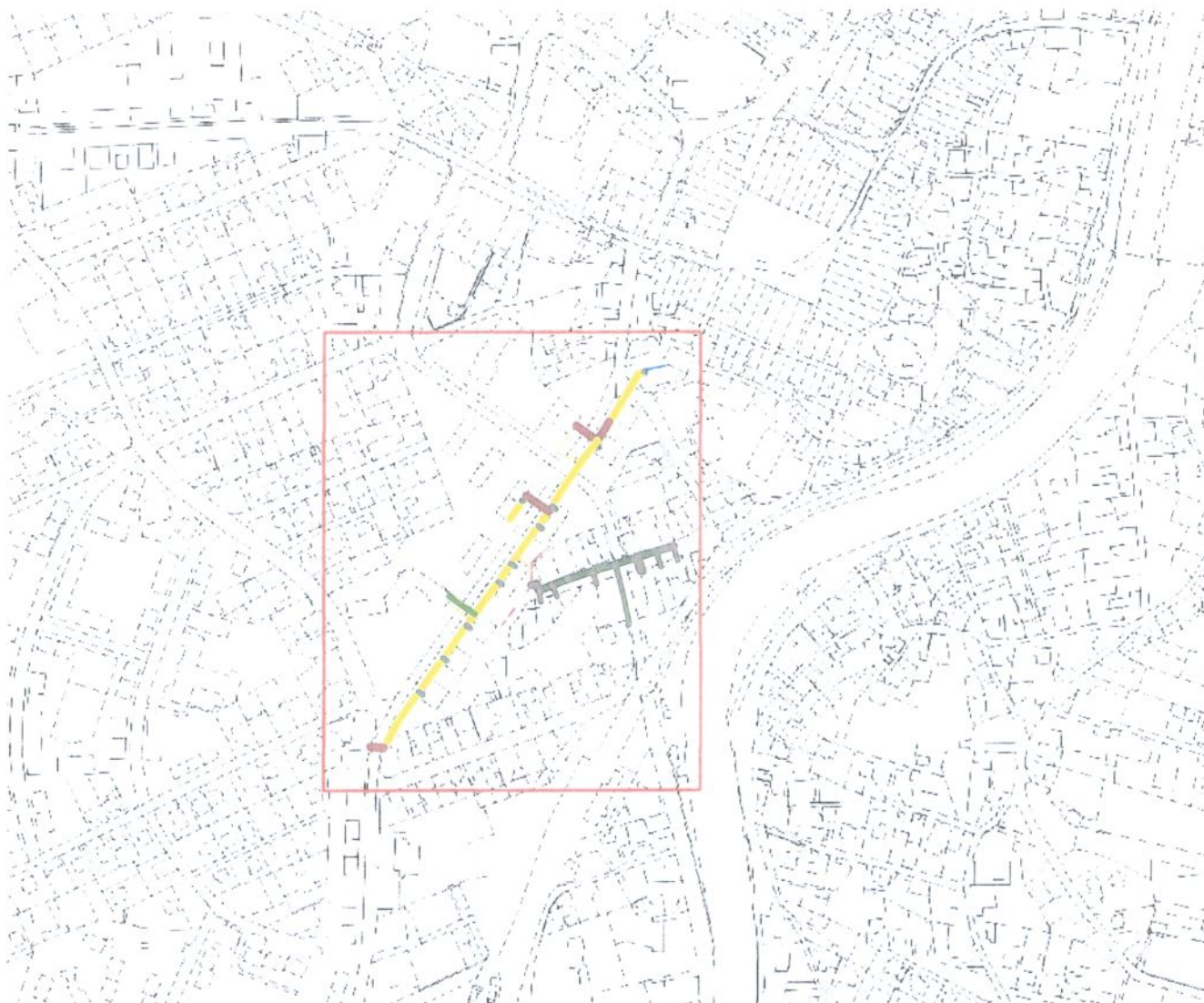
- MÚ Kopřivnice, odbor SŘ, ÚP a PP, Štefánikova 1163/12, 742 21 Kopřivnice
- MÚ Kopřivnice, odbor ŽP, Štefánikova 1163/12, 742 21 Kopřivnice
- Hasičský záchranný sbor MSK, Územní odbor Nový Jičín, Zborovská 5, 741 01 Nový Jičín 1
- MÚ Příbor, odbor rozvoje města (ŽP), náměstí Sigmunda Freuda 19, 742 58 Příbor

Na vědomí

- Policie ČR, KŘPMSK, územní odbor vnější služby Nový Jičín, Sv. Čecha 11, 741 11 Nový Jičín
- Technické služby města Příbora, Štramberská 483, 742 58 Příbor

Správce úřední desky

- MÚ Příbor, odbor veřejné správy, náměstí Sigmunda Freuda 19, 742 58 Příbor



LEGENDA:

- RME STL
- PLYNOVOD
- NTL PLYNOVOD - NOVÝ - OPLÁŠTĚNÝ - NOVÁ TRASA
- NTL PLYNOVOD - NOVÝ - OPLÁŠTĚNÝ - STÁVAJÍCÍ TRASA
- STL PLYNOVOD - NOVÝ - OPLÁŠTĚNÝ - NOVÁ TRASA
- STL PLYNOVOD NOVÝ - STÁVAJÍCÍ TRASA - OPLÁŠTĚNÝ



SOUŘADNICOVÝ SYSTÉM JTSK

Změna	Název změny	Datum	Podpis	Kontroloval	Podpis	Schválil	Podpis
Investor:	SNP Net, s.r.o. Homopolská 3314/38 702 72 Ostrava Moravská Ostrava		Zhotovitel:	Gazoprojekt Czech, s.r.o. U vodárny 1855/9 748 01 Hlučín tel. 595 042 366			
Název akce:	REKO MS Příbor, Oldřicha Helmy + 1 k.ú. Příbor 735329						Autorizovaný projektant:

Vedoucí střediska:	Ing. Josef Zelník	Kraj:	Moravskoslezský	měřítko:	1 : 5000
HIP:	JR1 Brožek	Stupeň PD:	DUR	č. zakázky:	12040
Projektant:	JR1 Brožek	Počet listů:	1	datum:	04/2013

Název výkresu:	C-SITUACE ŠIRŠÍCH VZTAHŮ	Část projektu:	SO 01 - PLYNOVOD SO 02 - PŘÍPOJKY	č. výkresu:	1	paré:	
----------------	--------------------------	----------------	--------------------------------------	-------------	---	-------	--