

Městský úřad Příbor
Stavební úřad
742 58 Příbor, náměstí Sigmunda Freuda 19

Evidenční číslo písemnosti: 6912012
Vyvěšeno dne: 12.3.2012
Sňato dne:
Za správnost: jméno, příjmení, podpis Mgr. Blanka HOFFMANNOVÁ

**VÁŠ DOPIS
ZE DNE:**

Č.J.: 2768/2012/Hab SÚ-573/2012
VYŘIZUJE: Lenka Habbasová
TELEFON: 556 455 462
E-MAIL: lenka.habbasova@pribor-mesto.cz
DATUM: 12.03.2012

Ing. Stanislav Jelen a Marta Jelenová
Kadláčkova 894/17
742 21 Kopřivnice

VEŘEJNÁ VYHLÁŠKA
O Z N Á M E N Í ZAHÁJENÍ ÚZEMNÍHO ŘÍZENÍ,
POZVÁNÍ K VEŘEJNÉMU ÚSTNÍMU JEDNÁNÍ A SEZNÁMENÍ S PODKLADY

Dne 6. 3. 2012 podali Ing. Stanislav Jelen, nar. 1. 1. 1960 a Marta Jelenová, nar. 30. 10. 1973, oba místo trvalého pobytu Kopřivnice, Kadláčkova 894/17, PSČ 742 21, (dále oba jen „žadatel“), zastoupení v řízení právnickou osobou PRINEX GROUP s. r. o., IČ 26818841, se sídlem Odry, Masarykovo náměstí 11/46, PSČ 742 35, žádost o vydání územního rozhodnutí o umístění stavby

„Rodinný dům, přípojka vodovodní, přípojka kanalizační dešťová do vsakovací jímky, přípojka kanalizační splašková, přípojka elektro NN – domovní část, bazén, terénní úpravy, zpevněné plochy a oplocení“ na pozemcích parc. č. 410, 307/1 a 307/4, k. ú. Klokočov u Příbor, obec Příbor.

K žádosti byla doložena projektová dokumentace pro územní řízení ověřená Ing. Antonínem Balšínkem ČKA 03049.

Obsahem stavby je (vše v k. ú. Klokočov u Příbora):

1. Novostavba rodinného domu o zastavěné ploše 338 m². Dům je navržen jako nepodsklepená jednopodlažní dřevostavba zastřešená valbovou střechou s max. výškou hřebene 7,129 m. K domu přiléhá ze severovýchodní strany garážové stání, kryté prodloužením střechy domu. Dům bude umístěn na pozemku parc. č. 410.
2. Vodovodní přípojka napojená na veřejný vodovodní řad na pozemku parc. č. 307/4. Od místa napojení bude přípojka dále vedena přes pozemek parc. č. 307/1 k novostavbě rodinného domu na pozemku parc. č. 410.
3. Přípojka kanalizační dešťová provedená z PVC potrubí. Dešťové vody budou odváděny do akumulací jímky, přepad z akumulací jímky bude sveden do vsakovací studny. Akumulací jímka a vsakovací studna budou umístěny v jihozápadním rohu pozemku parc. č. 410.
4. Kanalizační přípojka splašková vedená od novostavby rodinného domu na pozemku parc. č. 410 přes pozemek parc. č. 307/1 a zaústěná do veřejné kanalizace na pozemku parc. č. 307/4.
5. Přípojka elektro NN – domovní část, vedená ze stávajícího elektroměrového rozvaděče umístěného na pozemku parc. č. 401 na hranici s pozemkem parc. č. 307/8. Přípojka je navržena jako zemní, provedená kabelem CYKY-J 4x10 pro přívod a CYKY-O 2x1,5 pro tarif.
6. Venkovní bazén o půdorysu 6,80 x 3,80 m, situovaný jižně od objektu rodinného domu.
7. Terénní úpravy spočívající ve srovnání terénu.
8. Zpevněné plochy cca 300 m² – terasa provedená kombinací dlažby a dřevěných lamel, příjezd k domu provedený z betonové dlažby, pochůzí plochy, okapové chodníky.
9. Oplocení pozemku provedené drátěným pletivem na ocelových sloupcích.

Stavební úřad MÚ Příbor, jako stavební úřad příslušný podle § 13 odst. 1 písm. f) zákona č. 183/2006 Sb., o územním plánování a stavebním řádu (stavební zákon), ve znění pozdějších předpisů, oznamuje v souladu s ustanovením § 87 odst. 1 stavebního zákona zahájení územního řízení dotčeným orgánům a účastníkům řízení a současně nařizuje k projednání žádosti veřejné ústní jednání na den

pondělí 16. dubna 2012 v 9:00 hodin
se schůzkou pozvaných v kanceláři stavebního úřadu
(ul. Freudova 118, budova bývalé „domovní správy“ - přízemí).

Do spisu lze nahlédnout v kterýkoliv úřední den přede dnem ústního jednání na stavebním úřadě MÚ Příbor (pondělí a středa 8:00-11:00 a 12:00-17:00 hodin, úterý a čtvrtek 8:00-11:00 a 12:00-14:00 hodin) a při ústním jednání.

Závazná stanoviska dotčených orgánů, námitky účastníků řízení a připomínky veřejnosti musí být uplatněny nejpozději při veřejném ústním jednání, jinak se k nim nepřihlíží.

K závazným stanoviskům a námitkám k věcem, o kterých bylo rozhodnuto při vydání územního nebo regulačního plánu, se nepřihlíží.

Účastník řízení ve svých námitkách uvede skutečnosti, které zakládají jeho postavení jako účastníka řízení a důvody podání námitek; k námitkám, které nesplňují uvedené požadavky, se nepřihlíží.

Obec uplatňuje v územním řízení námitky k ochraně zájmů obce a zájmů občanů obce. Osoba, která je účastníkem řízení podle § 85 odst. 2 písm. a), b) a d), může uplatňovat námitky proti projednávanému záměru v rozsahu, jakým je její právo přímo dotčeno. Osoba, která je účastníkem řízení podle § 85 odst. 2 písm. c) stavebního zákona, může v územním řízení uplatňovat námitky, pokud je projednávaným záměrem dotčen veřejný zájem, jehož ochranou se podle zvláštního právního předpisu zabývá. Nechá-li se některý z účastníků řízení zastupovat, předloží jeho zástupce zdejšímu stavebnímu úřadu písemnou plnou moc.

Žadatel dle § 87 odst. 2 stavebního zákona zajistí, aby informace o jeho záměru a o tom, že podal žádost o vydání územního rozhodnutí, byla bezodkladně poté, co bylo nařízeno ústní jednání, vyvěšena na veřejně přístupném místě na pozemku parc. č. 410 v k. ú. Klokočov u Příbora, a to do doby veřejného ústního jednání. Součástí informace bude kopie tohoto oznámení, náležitosti dle § 8 vyhlášky č. 503/2006 Sb. a výkresy situace a pohledy, které jsou přílohami tohoto oznámení. Pokud žadatel uvedenou povinnost nesplní, stavební úřad nařídí opakované ústní jednání.

V souladu s ustanovením § 36 odst. 3 správního řádu, mají účastníci řízení možnost vyjádřit se k podkladům rozhodnutí v den ústního jednání po jeho skončení a v úterý 17. dubna 2012, v uvedených úředních hodinách, v kanceláři stavebního úřadu MÚ Příbor. V této souvislosti upozorňujeme, že v řízeních, ve kterých je uplatňována zásada koncentrace řízení, podle které účastníci řízení mohou uplatnit své připomínky nebo námitky pouze v předem stanovené lhůtě, toto ustanovení neslouží k tomu, aby se účastníci řízení mohli opětovně vyjádřit k projednávané věci a uplatnit k předmětu řízení nové námitky a připomínky.

Žadatel uhradí správní poplatek 1000,- Kč vyměřený dle pol.18 písm a) zákona č. 634/2004 Sb., a to buď přiloženou poštovní poukázkou, bankovním převodem, nebo v hotovosti v kanceláři stavebního úřadu.

Lenka Habdasová
referent stavebního úřadu

Městský úřad Příbor
stavební úřad
742 58
Kubelová

Přílohy: výkres situace, pohledy

Rozdělovník:

Účastníci územního řízení

(dle ustanovení § 85 odst. 1 stavebního zákona - doporučeně na doručenkou):

- Ing. Stanislav Jelen a Marta Jelenová, Kadláčkova 894/17, 742 21 Kopřivnice, zastoupeni PRINEX GROUP s. r. o., Masarykovo náměstí 11/46, 742 35 Odry
- Město Příbor, náměstí Sigmunda Freuda 19, 742 58 Příbor

(dle ustanovení § 85 odst. 2 stavebního zákona – veřejnou vyhláškou)

- Malušová Drahomíra, Místecká 1100, 742 58 Příbor
- Panák Petr, Místecká 1104, 742 58 Příbor
- Panáková Jiřina, Místecká 1104, 742 58 Příbor
- Bilík Jiří, 9. května 1176, 742 58 Příbor
- Bilík Lubomír, Pod zahradami 1292/3, 742 58 Kopřivnice
- Bilík Lukáš, 9. května 1172, 742 58 Příbor
- Drabíková Markéta, Sládkova 1449, 742 58 Příbor
- Vítová Iva, Kozlovice 210, 739 47 Kozlovice
- JETI model s. r. o., Lomená 1530, 742 58 Příbor
- Praha OK s. r. o., Urbánkova 3370/67, 143 00 Praha - Modřany
- Havlová Denisa, Lomená 1093, 742 58 Příbor
- ČEZ Distribuce, a. s., Teplická 874/8, 405 02 Děčín 2 (001036236516)
- Severomoravské vodovody a kanalizace Ostrava a. s., 28. října 169, 709 45 Ostrava (9773/V016285/2011/OL, 9773/V002166/2012/OL)
- RWE Distribuční služby, s. r. o., Plynárenská 1/499, 657 02 Brno (5000565326)
- Telefónica Czech Republic, a. s., Za Brumlovkou 2/266, 140 22 Praha 4 (181626/11)

Dotčené orgány

- MÚ Kopřivnice, odb. ŽP, 742 21 Kopřivnice (6/2011/OŽP&63084/2011/Tob)
- Městský úřad Příbor, odbor rozvoje města - ŽP

Doručí se

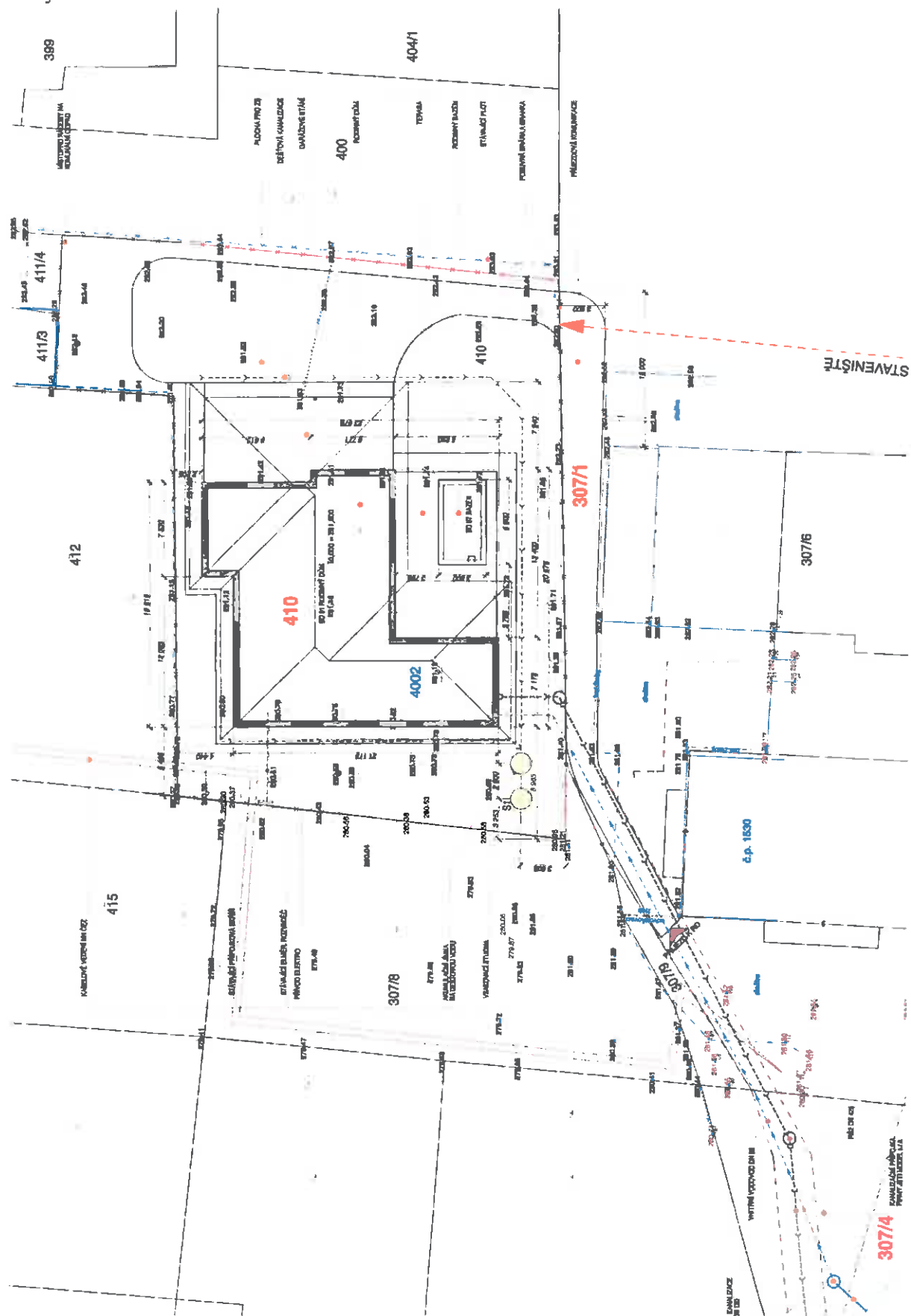
k vyvěšení a podání zprávy stavebnímu úřadu o datu vyvěšení a sejmutí veřejné vyhlášky:

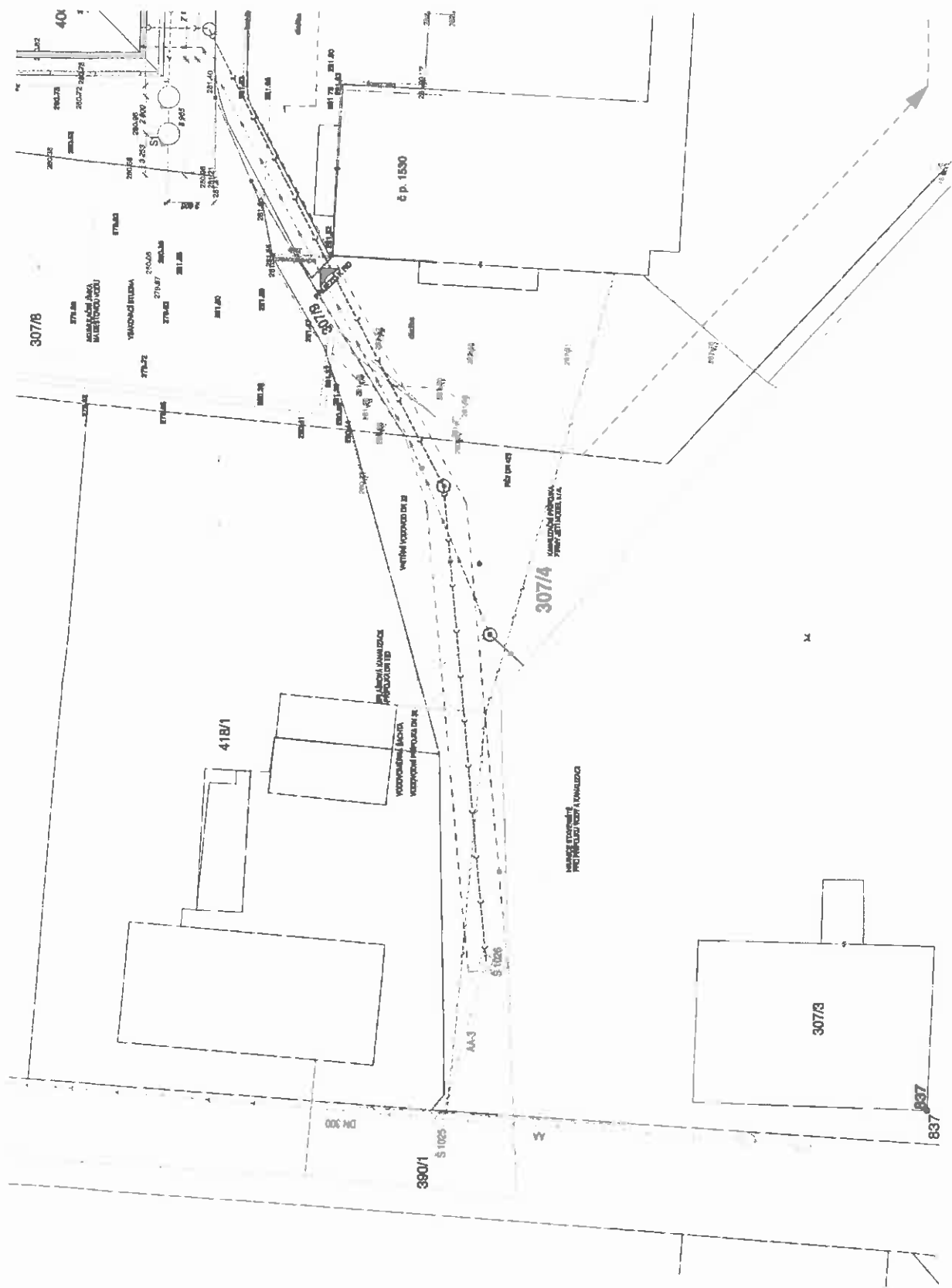
- Městský úřad Příbor, odbor veřejné správy - ÚD, náměstí Sigmunda Freuda 19, 742 58 Příbor

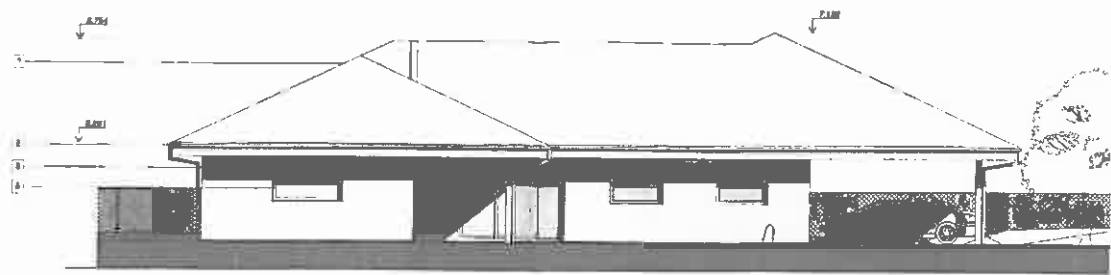
Na vědomí

- Technické služby města Příbora, Štramberská 483, 742 58 Příbor

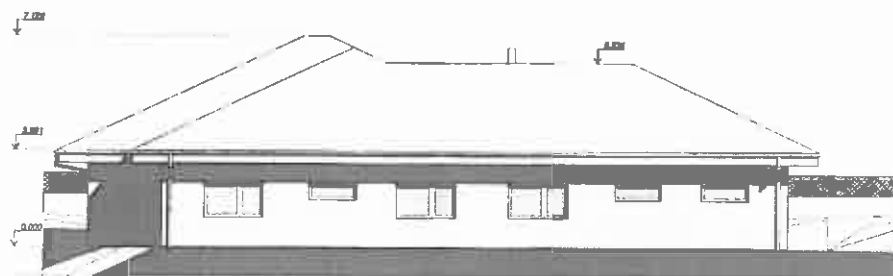
Přílohy:





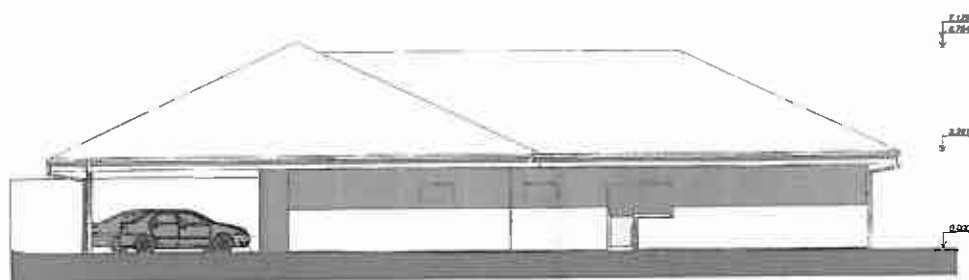


P1

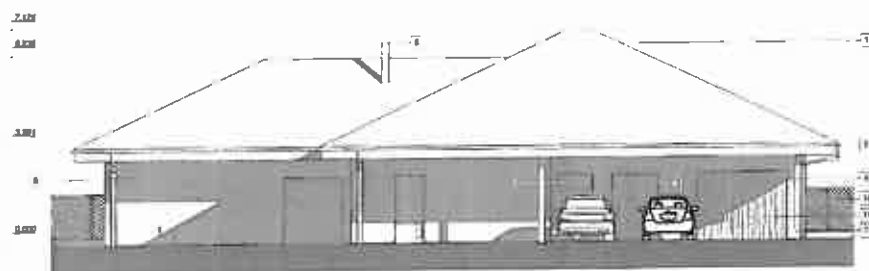


P2

1:100



P3



P4

- LEGENDA POVRCHOV
- 1/ st. železná okna
 - 2/ st. železná okna
 - 3/ st. železná okna
 - 4/ st. železná okna
 - 5/ st. železná okna
 - 6/ st. železná okna
 - 7/ st. železná okna
 - 8/ st. železná okna
 - 9/ st. železná okna
 - 10/ st. železná okna
 - 11/ st. železná okna
 - 12/ st. železná okna