



MĚSTO PŘÍBOR

Město Příbor na základě zákona č. 128/2000 Sb., o obcích, ve znění pozdějších předpisů, § 23.2 odst. 1 předkládá veřejnosti záměr města

pronajmout

nemovitosti – části pozemků pro umístění výlepových ploch pro výlepy plakátů
parc.č. 164, 571/1, 708/1, 748/1, 1383/1, 1478/1, 2043, 2115/1, 3287/22, k.ú. i obec Příbor,
každá část o výměře 4 m²

Evidenční číslo písemnosti:	76/2012
Sňato dne:	23.2.2012
Za správnost: jméno, příjmení, podpis	Nešpelt

Doba nájmu: na dobu určitou nejdříve od 1. dubna 2012 po dobu 4 let, za minimální cenu Kč 10,-- měsíčně, za umístění jedné plakátovací plochy.

Podmínky nájmu:

- na pozemcích jsou v současné době již umístěna zařízení ve vlastnictví RENGL, s.r.o. vybudovaná v letech 2003 a 2004 na základě smlouvy uzavřené s TS Příbor v souladu s usnesením Rady města Příbor č. 018/3 ze dne 10.6.2003

Způsob a obsah předložené žádosti:

- nabídku je nutno odevzdat v samostatně uzavřené obálce s označení „výlepové plochy“, kde bude uveden podnikatelský záměr včetně výše ročního nájemného
- úředně ověřený doklad o oprávnění k podnikání (živnostenský list, výpis z obchodního rejstříku ne starší 90 dnů)
- reference (zkušenosti z oboru) týkající se pronájmu plakátovacích ploch nebo pozemků pro umístění plakátovacích ploch ve vlastnictví měst či obcí v rámci České republiky, tyto budou vyhotovené veřejným zadavatelem, včetně uvedení kontaktní osoby vyhotovitele tohoto osvědčení, musí být doloženy min. tři takovéto reference z oblasti pronájmu plakátovacích ploch ve vlastnictví města a obcí za poslední 3 roky, reference budou přiloženy k nabídce jako její nedílná součást,
- výpis z rejstříku trestů zájemce nebo všech statutárních zástupců zájemce ne starší než 90 dnů
- čestné prohlášení zájemce, že nemá vůči městu Příbor či jím zřízeným organizacím žádné splatné závazky
- čestné prohlášení zájemce, že nebylo insolvenčním soudem pravomocně rozhodnuto, že se zjišťuje úpadek zájemce, a že není v likvidaci
- doklad o tom, že je zájemce pojištěn pro případ odpovědnosti za škodu způsobenou ze své činnosti třetím osobám
- návrh nájemní smlouvy

Pokud všechny shora uvedené doklady nebudou k žádosti přiloženy, nebude žádost posuzována.

K tomuto záměru se lze vyjádřit nebo podat jiné nabídky písemně na adresu města Příbor (město Příbor, Městský úřad Příbor, náměstí Sigmunda Freuda 19, Příbor) do 15.3.2012

Nabídky doručené po tomto termínu nemusí být zohledněny.

Město Příbor si vyhrazuje právo odchýlit se od uvedených podmínek.

Tento záměr byl schválen Radou města Příbora na její 32. schůzi dne 21.2.2012, usnesením č. 32/40/1.

Případné další informace poskytne: Daniela Sehnalová, odbor ISM, telefon: 556 455 421, e-mail: sehnalova@pribor-mesto.cz

Ing. Dana Forišková, Ph.D.
místostarosta

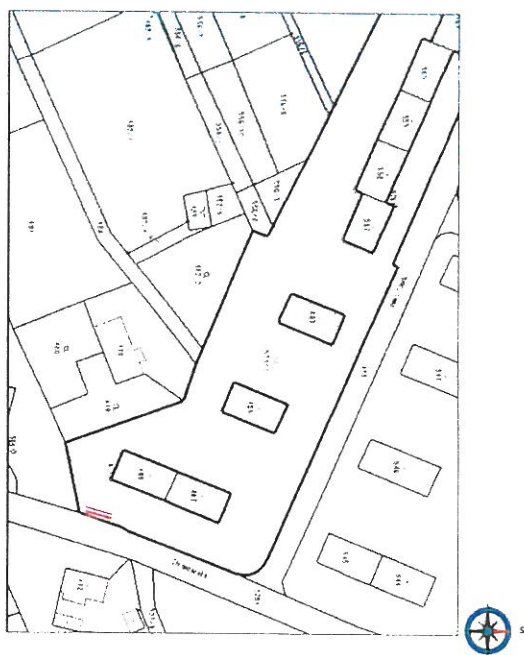


Příloha č. 1 - dokumentace stávajících plakátovacích ploch



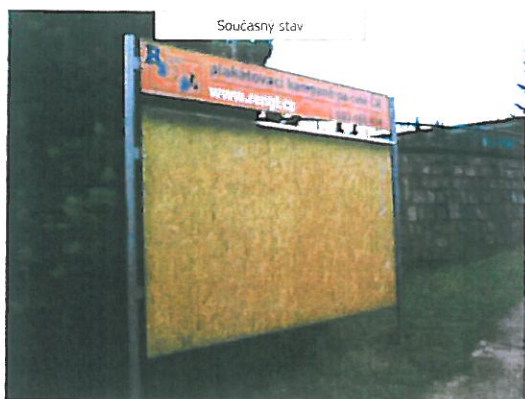
Číslo	Lokalita	Číslo parcelní	Majetkové vztahy	Vlastník pozemku
0909	Frančíšská x Čs. Armády	161	Katastrální území Příbor	Město Příbor

Příloha č. 1 - dokumentace stávajících plakátovacích ploch



Číslo	Lokalita	Číslo parcelní	Majetkové vztahy	Vlastník pozemku
0908	Strančerská	571.1	Katastrální území Příbor	Město Příbor

Příloha č. 1 - dokumentace stávajících plakátovacích ploch



Číslo	Lokalita	Číslo parcelní	Majetkové vztahy Katastrální území	Vlastník pozemku
1137	ČS. Armády x Svatoplukova	798-1	Příbor	Město Příbor

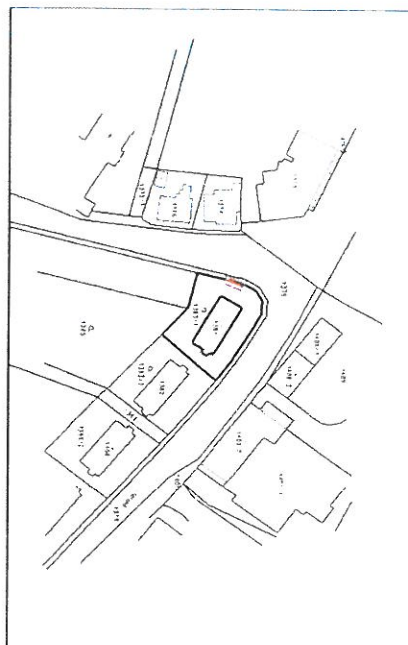
Příloha č. 1 - dokumentace stávajících plakátovacích ploch



Číslo	Lokalita	Číslo parcelní	Majetkové vztahy Katastrální území	Vlastník pozemku
1911	Fr. Škarda	748-1	Příbor	Město Příbor

Příloha č. 1 – dokumentace stávajících plakátovacích ploch

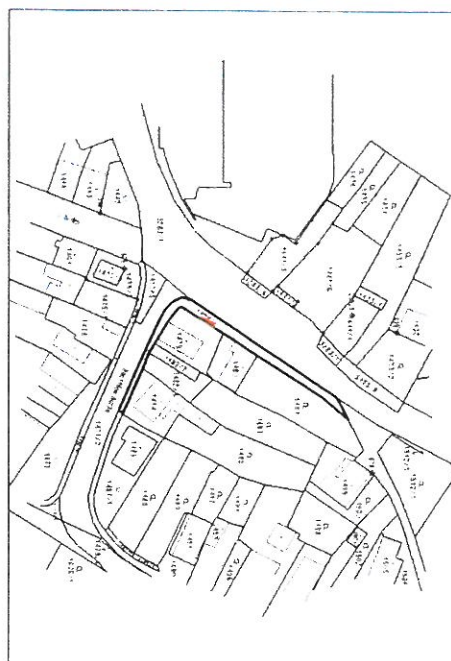
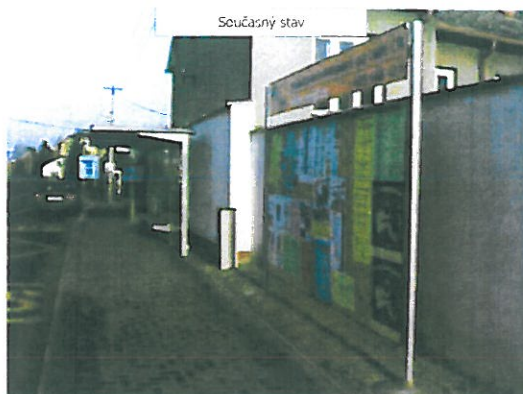
R 1



Číslo	Lokalita	Číslo parcelní	Majetkové vztahy	
			Katastrální území	Vlastník pozemku
0912	Lidická	1383/1	Příbor	Město Příbor

Příloha č. 1 – dokumentace stávajících plakátovacích ploch

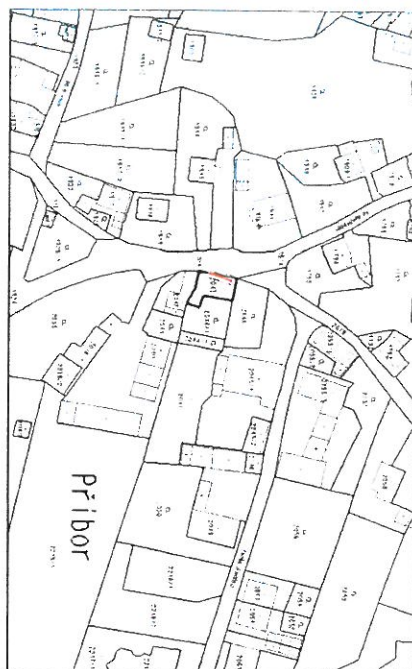
R 1



Číslo	Lokalita	Číslo parcelní	Majetkové vztahy	
			Katastrální území	Vlastník pozemku
0913	Ostravská	1478/1	Příbor	Město Příbor

Příloha č. 1 - dokumentace stávajících plakátovacích ploch

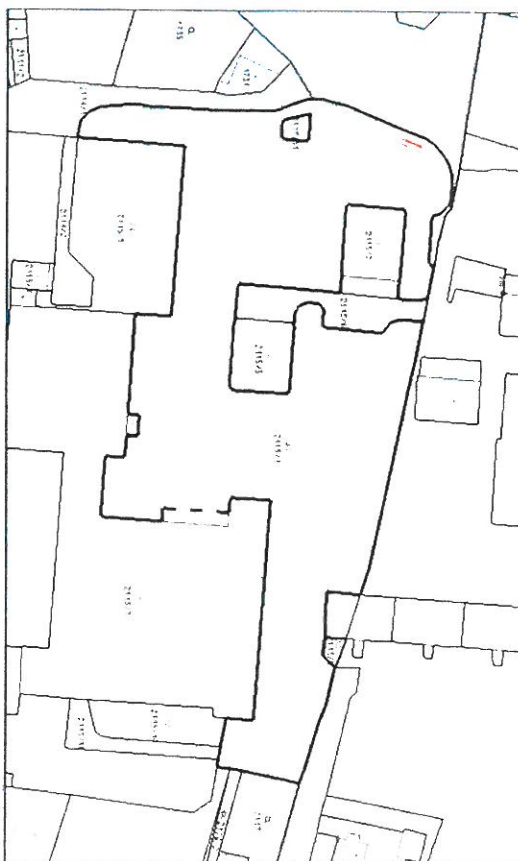
R 1A



Číslo	Lokalita	Číslo parcelní	Majetkové vztahy	
			Katastrální území	Vlastník pozemku
0515	Na Benátkách	2043	Příbor	Město Příbor

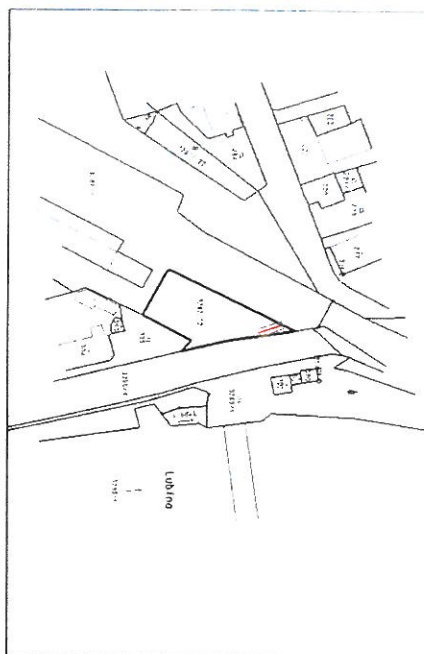
Příloha č. 1 - dokumentace stávajících plakátovacích ploch

R 1A



Příloha č. 1 - Dokumentace stávajících plakátovacích ploch

R
A



Číslo	Lokalita	Číslo parcelní	Majetkové vztahy	
			Katastrální území	Vlastník pozemku
0910	Frenštátská (nadr. ČD)	3287/22	Příbor	Město Příbor