

KRAJSKÝ ÚŘAD

MORAVSKOSLEZSKÝ KRAJ

Odbor dopravy a silničního hospodářství

28. října 117, 702 18 Ostrava



Evidenční číslo písemnosti:	200/11
Vyvěšeno dne:	23.8.2011
Sňato dne:	8.9.2011
Za správnost: jméno, příjmení, podpis	IVANA BOLECHOVÁ

Čj: MSK 143175/2011
Sp. zn.: DSH/38525/2011/Sur
280.8 S5
Vyřizuje: Ing. Oldřich Surý
Odbor: Odbor dopravy a silničního hospodářství
Telefon: 595 622 557
Fax: 595 622 143
E-mail: oldrich.sury@kr-moravskoslezsky.cz
Datum: 2011-08-22

Rozhodnutí

Krajský úřad Moravskoslezského kraje vykonávající podle § 29 zákona č. 129/2000 Sb., o krajích, ve znění pozdějších předpisů, přenesenou působnost stanovenou mu ustanovením § 40, odstavce 3, písmena d, zákona č. 13/1997 Sb., o pozemních komunikacích, ve znění pozdějších předpisů /dále jen zákon o pozemních komunikacích/, vydává jako věcně a místně příslušný silniční správní orgán ve věci účastníků řízení:

1. **LEXUS CENTRUM s.r.o., IČ 2589832 se sídlem Jeseník nad Odrou 176, 742 33 Jeseník nad Odrou,**
2. **Ředitelství silnic a dálnic ČR, IČ 65993390 se sídlem Na Pankráci 546/56 145 05 Praha 4 v zastoupení Ředitelství silnic a dálnic ČR, správa Ostrava, Mojžírovců 5, 709 81 Ostrava,**
3. **Město Příbor, IČ 00298328 se sídlem nám. S. Freuda 19, 742 58 Příbor**

rozhodnutí správního řízení podle zákona č. 500/2004 Sb., o správním řízení, ve znění pozdějších předpisů /dále jen správní řád/, ve věci **povolení omezení obecného užívání silnice** podle ustanovení § 24 zákona o pozemních komunikacích a ustanovení § 39 vyhlášky č. 104/1997 Sb., kterou se provádí zákon o pozemních komunikacích:

Krajský úřad Moravskoslezského kraje, odbor dopravy a silničního hospodářství s předchozím souhlasem majetkového správce silnice I. tříd - Ředitelství silnic a dálnic ČR, správa Ostrava, Mojžírovců 5, 709 81 Ostrava, obce na jejímž území je uzavírka a objízdná trasa vedena – Město Příbor, IČ 00298328 se sídlem nám. S. Freuda 19, 742 58 Příbor a po předchozím písemném vyjádření příslušného orgánu Policie ČR, Krajské ředitelství policie Moravskoslezského kraje, Územní odbor vnější služby Nový Jičín - Dopravní inspektorát, Svatopluka Čecha 11, 741 11 Nový Jičín, vyhovuje žádosti ze dne 11.8.2011, kterou podala firma LEXUS CENTRUM s.r.o., IČ 2589832 se sídlem Jeseník nad Odrou 176, 742 33 Jeseník nad Odrou a tímto

rozhodl

podle ustanovení § 24 zákona o pozemních komunikacích o omezení obecného užívání silnice uzavírkou a objížděnou na silnici č. I/58 km cca 23,00 – 21,500 – ul. Frenštátská, k.ú. Příbor – částečnou uzavírkou silničního provozu, z důvodu realizace rekonstrukce vodovodního řádu LT DN 125 dopravního opatření stavby: **"Příbor, Mniší – rekonstrukce vodovodního řádu LT DN 125"**.

Podle § 39 odst. 5 vyhlášky č. 104/1997 Sb., kterou se provádí zákon o pozemních komunikacích rozhodnutí o povolení uzavírky a nařízení objížd'ky obsahuje:

- a) Přesné označení uzavírky podle staničení dotčené komunikace, popřípadě místopisného průběhu: **částečná uzavírka silnice silnici č. I/58 km cca 23,00 – 21,500 – ul. Frenštátská, k.ú. Příbor**
- b) Doba trvání uzavírky: **od 29.8.2011 od 08:00 hod, do 31.12.2011 do 18:00 hod.**
- c) Stanovení trasy objížd'ky: **není stanovena, provoz veden v jednom jízdním pruhu v úsecích v délce cca 100 – 150 m a řízen SSZ nebo náležitě poučnou a označenou osobou, přičemž stavební úpravy začnou ve směru od Kopřivnice do centra**
- d) Jméno popřípadě jména a příjmení pracovníka odpovědného za organizování a zabezpečení akce (prací) **zástupce firmy LEXUS CENTRUM s.r.o., - p. Ing. Tomáš Jabůrek, tel. 739 663 006 nebo 556770 215**
- e) Umístění zastávky linkové osobní dopravy, pokud si uzavírka vyžádá její dočasné přemístění:
- Při částečné uzavírce silnice č. I/58 se stávajících autobusových zastávek a tras veřejné osobní linkové osobní dopravy se nedotkne, veřejná osobní linková doprava a vozidla integrovaného záchranného systému bude vedena částečnou uzavírkou.
- f) Stanovení dopravního značení v místě uzavírky a na trase objížd'ky:

Žadatel provede označení uzavírky a objížd'ky přenosným dopravním značením, které bude provedeno dle vydaného **stanovení přechodné úpravy provozu na pozemních komunikacích** podle ustanovení § 77 odstavce 1 písmena a) zákona č. 361/2000 Sb., o provozu na pozemních komunikacích ze dne 22.8.2011 čj. MSK 147718/2011 vydané Krajským úřadem Moravskoslezského kraje, odbor dopravy a silničního hospodářství po předchozím písemném vyjádření příslušného orgánu Policie ČR, Krajské ředitelství policie Moravskoslezského kraje, Územní odbor vnější služby Nový Jičín, Dopravní inspektorát ze dne 5.10.2010 čj. KRPT-86432/ČJ-2010-070406, která je součástí tohoto rozhodnutí.

Ve smyslu ustanovení § 24 odstavce 4 zákona o pozemních komunikacích se stanoví pro toto rozhodnutí o omezení obecného užívání tyto podmínky:

1. Žadatel zajistí a provede označení uzavírky a objížd'ky přenosným dopravním značením podle stanovení přechodné úpravy provozu na pozemních komunikacích, která je součástí tohoto rozhodnutí. V případě, že stavební úpravy si nevyžádají potřebu uzavírky silnice, dopravní značení pro částečnou uzavírku bude zrušeno.
2. Stanovené dopravní značení bude na začátku a konci uzavřeného úseku doplněno orientační tabulí s popisem uzavírky v minimálním rozsahu: data začátku a konce uzavírky, jméno a sídlo žadatele, jméno

- a telefonní spojení odpovědné osoby zastupující žadatele. Text bude proveden normalizovaným písmem pro dopravní značení (odpovídá DIN 1451) a to v min. výši písma 70 mm..
3. Žadatel je povinen udržovat předepsané dopravní značení po celou dobu uzavírky. Dále zajistí doplnění dopravního značení, dle pokynů zdejšího úřadu, pokud bezpečnost a plynulost silničního provozu si vyžádá úpravu nebo doplnění dopravního značení oproti odsouhlasené dokumentaci. V případě změny organizace výstavby, termínu a změny organizace dopravy na silnici č. I/58, bude žadatel včas informovat účastníky dle rozdělovníku, u veřejné linkové dopravy /MHD/ minimálně 7 dnů předem.
 4. Žadatel po ukončení stavby zajistí obnovu silnice a stávajícího dopravního značení, především vodorovného dle platných předpisů, tak aby nebyla ohrožena bezpečnost a plynulost silničního provozu. V případě stavby, bude dopravní značení upraveno dle stanovení místní úpravy provozu na pozemních komunikacích, vydané zdejším úřadem.
 5. Žadatel je povinen v případě, že omezení provozu na silnici bude zahájeno nebo ukončeno v jiných termínech, než je uvedeno v tomto rozhodnutí, aby tuto informaci sdělil bezodkladně na Národní dopravní informační centrum /NDIC/, Slovenská 7/1124, 702 00 Ostrava-Přívaz tel. 596 663 550-3 nebo mailem ndic@rsd.cz.
 6. Žadatel zajistí postup provádění prací tak, aby silnice nebyla dotčena prováděnými pracemi a nedošlo k zásahu do tělesa silnice oproti schválené dokumentaci, povolené zdejším úřadem nebo k případnému znečištění v důsledku prováděných prací zejména vývozem a uložením zeminy apod. Ve smyslu obchodního zákoníku ručí za škody způsobené z titulu prováděných prací správci silnice v uzavírci a na objízdné trase.
 7. Odvolání proti tomuto rozhodnutí nemá odkladný účinek.

Odůvodnění

Toto rozhodnutí bylo vydáno na základě žádosti ze dne 11.8.2011, kterou podala firma LEXUS CENTRUM s.r.o., IČ 2589832 se sídlem Jeseník nad Odrou 176, 742 33 Jeseník nad Odrou. Žádosti bylo vyhověno v plném rozsahu při respektování podmínek stanovených zdejším úřadem, majetkovým správcem silnice I. třídy - Ředitelství silnic a dálnic ČR, správa Ostrava ze dne 7.3.2011 zn. 54200/S-937/11/Ku a ze dne 20.5.2011 zn. 54200/S-1773/11/Ku; obcí, na jejímž území je uzavírka povolena a nařízená objížďka - Město Příbor ze dne 11.8.2011 čj. 714/2010/OÚPRMPR&7759/2011/Kus a příslušného orgánu Policie ČR, Krajské ředitelství policie Moravskoslezského kraje, Územní odbor vnější služby Nový Jičín, Dopravní inspektorát ze dne 5.10.2010 čj. KRPT-86432/ČJ-2010-070406, jako ochranné opatření pro ochranu omezení obecného užívání silnice a užití přenosného dopravního značení na silnici č. I/58 km cca 23,00 – 21,500 – ul. Frenštátská, k.ú. Příbor pro realizace rekonstrukce vodovodního řádu LT DN 125 dopravního opatření stavby: **"Příbor, Mniší – rekonstrukce vodovodního řádu LT DN 125"**, dle schválené projektové dokumentace.

Včas podané a přípustné odvolání proti tomuto rozhodnutí nemá odkladný účinek, neboť tak přímo stanoví speciální zákon o pozemních komunikacích podle ustanovení § 24 odstavec 4.

Podklady pro vydání rozhodnutí jsou součástí spisové dokumentace, která je uložena u Krajského úřadu Moravskoslezského kraje.

Poučení

Proti tomuto rozhodnutí je možno podle ustanovení § 81 odst. 1 správního řádu podat odvolání do 15 dnů (ustanovení § 83 odst. 1 správního řádu) ode dne jeho oznámení k Ministerstvu dopravy a to podáním u odboru dopravy a silničního hospodářství Krajského úřadu Moravskoslezského kraje v Ostravě, 28. října 117, 702 18 Ostrava (ustanovení § 86 odst. 1 správního řádu).

Odvolání proti tomuto rozhodnutí nemá odkladný účinek (ustanovení § 24 odstavec 4 zákona o pozemních komunikacích).

Pokud účastníkovi řízení nebylo předmětné rozhodnutí doručeno poštovním doručovatelem přímo do vlastních rukou nebo bezprostředně po doručení prostřednictvím veřejné datové sítě tento neotevřel datovou schránku, ale ve smyslu ustanovení § 24 odst. 1 správního řádu bylo uloženo v provozovně pošty nebo v datové schránce, potom se za den doručení považuje desátý den od tohoto uložení, nikoliv až následné faktické převzetí rozhodnutí po uplynutí této desetidenní lhůty. V tomto případě se lhůta pro případné podání odvolání nepočítá od faktického převzetí předmětného rozhodnutí účastníkem řízení, ale už počínaje jedenáctým dnem ode dne uložení písemnosti v provozovně pošty nebo datové schránce.

Odvolání se podává s potřebným počtem stejnopisů tak, aby jeden stejnopis zůstal správnímu orgánu a aby každý účastník dostal jeden stejnopis. Nepodá – li účastník potřebný počet stejnopisů, vyhotoví je správní orgán na náklady účastníka.

„otisk úředního razítka“

Ing. Oldřich Surý
referent pro silniční hospodářství
odboru dopravy
a silničního hospodářství

Příloha

stanovení místní úpravy provozu na pozemních komunikacích čj. MSK 147718/2011 ze dne 22.8.2011

Rozdělovník

Účastníci řízení:

1. LEXUS CENTRUM s.r.o., IČ 2589832 se sídlem Jeseník nad Odrou 176, 742 33 Jeseník nad Odrou - DS
2. Ředitelství silnic a dálnic ČR, správa Ostrava, Mojmírovců 5, 709 81 Ostrava
3. Město Příbor, nám. S. Freuda 19, 742 58 Příbor Město – DS

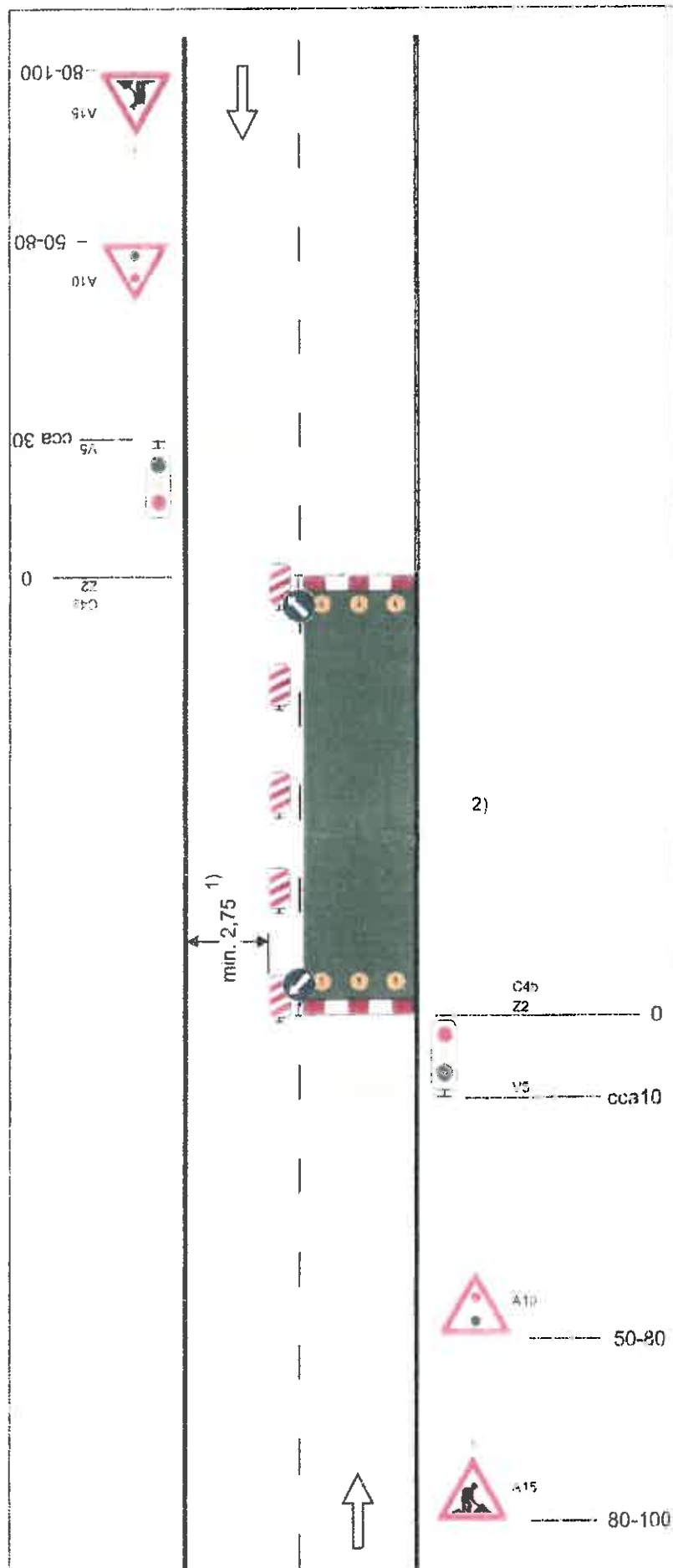


Schéma B/6

Standardní pracovní místo. Zúžení vozovky na jeden jízdní pruh. Řízení provozu světelnými signály.

vystražné svetlo typu 1
nabo značka umiestená na fluorescencním žltom-
leném podkladu v protismériu shodné

příčná čára souvislá ze žluté fólie, dopravních knoflíků nebo barvy doporučená

průčná uzavěra zábranou
minimálně 3 výstražná světla typu 1

podélna uzaviera oboustrannými smerovacími
deskami
odstup max. 10m

příčná uzavěra zábranou
minimálně 3 vystražná světla typu 1

příčná čára souvislá ze žluté fólie, značkovacích knoflíků nebo barvy doporučena

7) může být ve výjimečných případech menší
(viz kap. 6.1 2.)

2) užití dopravních značek a dopravních zařízení v případě souběžných parkovacích pruhů, chodníků nebo stezek pro cyklisty podle schémat B/16 až B/20

2014년 12월 10일



Čj: MSK 147718/2011
Sp. zn.: DSH/38525/2011/Sur
280.8 S5
Vyřizuje: Ing. Oldřich Surý
Odbor: Odbor dopravy a silničního hospodářství
Telefon: 595 622 557
Fax: 595 622 143
E-mail: oldrich.sury@kr-moravskoslezsky.cz
Datum: 2011-08-22

Stanovení přechodné úpravy provozu na pozemních komunikacích

Krajský úřad Moravskoslezského kraje vykonávající podle ustanovení § 29 zákona č. 129/2000 Sb., o krajích, ve znění pozdějších předpisů, přenesenou působnost stanovenou mu ustanovením § 124, odstavce 4, písmena b, zákona č. 361/2000 Sb., o provozu na pozemních komunikacích, ve znění pozdějších předpisů /dále jen zákon o silničním provozu/, vydává jako věcně a funkčně příslušný správní úřad ve věci účastníka řízení:

1. LEXUS CENTRUM s.r.o., IČ 2589832 se sídlem Jeseník nad Odrou 176, 742 33 Jeseník nad Odrou.

podle ustanovení § 77 odstavce 1 písmena a), zákona o silničním provozu ve věci **přechodné úpravy provozu na pozemních komunikacích**, toto stanovení:

Krajský úřad Moravskoslezského kraje, odbor dopravy a silničního hospodářství s předchozím souhlasem majetkového správce silnice I. tříd - Ředitelství silnic a dálnic ČR, správa Ostrava, Mojmírovců 5, 709 81 Ostrava, obce na jejímž území je uzavírka a objízdná trasa vedena – Město Příbor, IČ 00298328 se sídlem nám. S. Freuda 19, 742 58 Příbor a po předchozím písemném vyjádření příslušného orgánu Policie ČR, Krajské ředitelství policie Moravskoslezského kraje, Územní odbor vnější služby Nový Jičín - Dopravní inspektorát, Svatopluka Čecha 11, 741 11 Nový Jičín, vyhovuje žádosti ze dne 11.8.2011, kterou podala firma LEXUS CENTRUM s.r.o., IČ 2589832 se sídlem Jeseník nad Odrou 176, 742 33 Jeseník nad Odrou a jmenovanému tímto

stanoví

přechodnou úpravu provozu na pozemních komunikacích podle ustanovení § 77 odstavce 1 písmena a, zákona o silničním provozu, spočívající v umístění přenosného dopravního značení na silnici č. I/58 km cca 23,00 – 21,500 – ul. Frenštátská, k.ú. Příbor – částečnou uzavírkou silničního provozu, z důvodu realizace rekonstrukce vodovodního řádu LT DN 125 dopravního opatření stavby: **"Příbor, Mniší – rekonstrukce vodovodního řádu LT DN 125"** a pro umístění dopravního značení a zařízení na pozemních komunikacích stanoví tyto podmínky:

1. umístění přenosného dopravního značení na silnici č. I/58 – ul. ul. Frenštátská, k.ú. Příbor opravního omezení: **"Příbor, Mniší – rekonstrukce vodovodního řádu LT DN 125"** bude provedeno dle odsouhlasené, přiložené dokumentace čj. MSK 147718/2011 – dokumentace, která je součástí tohoto stanovení přechodné úpravy provozu na pozemních komunikacích.

V dokumentaci přenosného dopravního značení je nutno upravit:

Přenosné dopravní značení bude provedeno dle schéma B/6 TP 66 – Zásady pro označování pracovních míst na pozemních komunikacích II. vydání, kde budou doplněny dopravní značky:

- z obou stran A 6n – Zúžená vozovka /z jedné strany/ a B 20a – Nejvyšší dovolená rychlost – 30 km/hod a B 26 – Konec všech omezení,
2. přenosné dopravní značení a dopravní zařízení bude provedeno v reflexní úpravě podle normy ČSN EN 12899-1,2 a ČSN EN 1436 zákona o provozu na pozemních komunikacích, vyhlášky MD č. 30/2001 Sb., ve znění pozdějších předpisů a umístěno podle Zásad pro dopravní značení na pozemních komunikacích TP-66 II. vydání čj. 52/203-160-LEG/1 MD ČR a podle Zásad pro vodorovné dopravní značení na pozemních komunikacích – TP 133 II. vydání čj. 354/2005-120-STSP/1 MD ČR a umístění provede právnická nebo fyzická osoba s platným oprávněním a způsobilostí a podle metodického pokynu MD SJ-PK pro oblast II4 – Provádění silničních a stavebních prací.
Zábrany Z2, Z4 budou za snížené viditelnosti řádně osvětleny.
 3. Žadatel zajistí bezpečnost silničního provozu, zejména aby nedošlo, odstranění a poškození dopravního značení apod. a po ukončení dopravního omezení bude přechodné dopravní značení odstraněno a komunikace dána do původního stavu. Dále zajistí doplnění dopravního značení, dle pokynů zdejšího úřadu, pokud bezpečnost a plynulost silničního provozu si vyžádá úpravu nebo doplnění dopravního značení oproti odsouhlasené dokumentaci,
 4. Popis dopravního omezení na silnici č. I/58 je následující:

- | | |
|---|--|
| a) Přesné označení uzavírky podle staničení dotčené komunikace, popřípadě místopisného průběhu: | Částečná uzavírka silnice
silnici č. I/58 km cca 23,00 – 21,500 – ul. Frenštátská,
k.ú. Příbor |
| b) Doba trvání uzavírky: | od 29.8.2011 od 08:00 hod,
do 31.12.2011 do 18:00 hod. |
| c) Stanovení trasy objížděky: | není stanovena, provoz veden v jednom jízdním pruhu v úsecích v délce cca 100 – 150 m a řízen SSZ nebo náležitě poučnou a označenou osobou, přičemž stavební úpravy začnou ve směru od Kopřivnice do centra |
| d) Jméno popřípadě jména a příjmení pracovníka odpovědného za organizování a zabezpečení akce (prací) | zástupce firmy LEXUS CENTRUM s.r.o., - p. Ing. Tomáš Jabůrek, tel. 739 663 006 nebo 556770 215 |

Odůvodnění

Žádosti ze dne 11.8.2011, kterou podala firma LEXUS CENTRUM s.r.o., IČ 2589832 se sídlem Jeseník nad Odrou 176, 742 33 Jeseník nad Odrou, bylo vyhověno v plném rozsahu při respektování podmínek stanovených zdejším úřadem, majetkovým správcem silnice I. třídy - Ředitelství silnic a dálnic ČR, správa Ostrava ze dne

7.3.2011 zn. 54200/S-937/11/Ku a ze dne 20.5.2011 zn. 54200/S-1773/11/Ku; obcí, na jejímž území je uzavírka povolena a nařízená objížďka – Město Příbor ze dne 11.8.2011 č. 714/2010/OÚPRMPR&7759/2011/Kus a příslušného orgánu Policie ČR, Krajské ředitelství policie Moravskoslezského kraje, Územní odbor vnější služby Nový Jičín, Dopravní inspektorát ze dne 5.10.2010 č. KRPT-86432/ČJ-2010-070406.

Podklady pro vydání stanovení jsou součástí spisové dokumentace, která je uložena u Krajského úřadu Moravskoslezského kraje.

„otisk úředního razítka“

Ing. Oldřich Surý
referent pro silniční hospodářství
odboru dopravy
a silničního hospodářství

Příloha

Umístění přechodného dopravního značení – dokumentace

Rozdělovník

1. LEXUS CENTRUM s.r.o., IČ 2589832 se sídlem Jeseník nad Odrou 176, 742 33 Jeseník nad Odrou - DS
2. Ředitelství silnic a dálnic ČR, správa Ostrava, Mojžírovců 5, 709 81 Ostrava
3. Město Příbor, nám. S. Freuda 19, 742 58 Příbor Město – DS
4. Policie ČR, Krajské ředitelství policie Moravskoslezského kraje, Odbor služby dopravní policie, 30.dubna 24, 728 99 Ostrava - DS
5. Policie ČR, Krajské ředitelství policie Moravskoslezského kraje, Územní odbor vnější služby Nový Jičín, Dopravní inspektorát, Svatopluka Čecha 11, 741 11 Nový Jičín - DS

Na vědomí

6. Správa silnic Moravskoslezského kraje p.o., středisko Nový Jičín, Suverovova 525, 741 11 Nový Jičín - DS
7. Veolia Transport Morava a.s., Vítkovická 3056/2, 702 00 Ostrava - DS
8. Hasičský záchranný sbor MSK, územní odbor Nový Jičín, Zborovská 5, 741 11 Nový Jičín - DS
9. Územní středisko záchranné služby MSK, územní odbor Nový Jičín, Štefanikova 11, 741 01 Nový Jičín - DS