

Městský úřad Příbor

Stavební úřad

742 58 Příbor, náměstí Sigmunda Freuda 19

MĚSTSKÝ ÚŘAD PŘÍBOR		Č. úřadu
Došlo	12.07.2011	Zpracov
C. 4045		Ukl. zn.
Přílohy		

VÁŠ DOPIS

ZE DNE: 12.07.2011
Č.J.: 364/2011/SÚ&7003/2011/Kub
VYŘÍZUJE: Ing. Mária Kubáňová
TELEFON: 556 455 463
E-MAIL: kubanova.mar@pribor-mesto.cz
DATUM: 18.07.2011

Dle rozdělovníku

Evidenční číslo písemnosti:	179/11
Vyvěšeno dne:	19.7.2011
Sňato dne:	5.8.2011
Za správnost: jméno, příjmení, podpis	IVANA BOLOTOVA B1

O Z N Á M E N Í O SPOJENÍ ÚZEMNÍHO A STAVEBNÍHO ŘÍZENÍ, ZAHÁJENÍ SPOLEČNÉHO ŘÍZENÍ, POZVÁNÍ K VEŘEJNÉMU ÚSTNÍMU JEDNÁNÍ A SEZNÁMENÍ S PODKLADY VEŘEJNOU VYHLÁŠKOU

Dne 12. 7. 2011 podala fyzická osoba Kateřina Dvořáková Brusová (nar. 15. 7. 1979), bytem Petřvald 1 – Petřvald 194, 742 60 Petřvald u Nového Jičína (dále jen „stavebník“) žádost o vydání územního rozhodnutí o umístění stavby

„Novostavba skladu a zázemí“ na pozemcích parc. č. St. 286 a 820/68 v kat. území Petřvald u Nového Jičína, obec Petřvald.

Zároveň stavebník podal žádost o vydání stavebního povolení na stavbu

„Novostavba skladu a zázemí“ na pozemcích parc. č. St. 286 a 820/68 v kat. území Petřvald u Nového Jičína, obec Petřvald.

Předmětem stavby je novostavba skladu o půdorysu 9,5 x 5,5, který navazuje na objekt garáže. Objekt je zastřešen pultovou střechou o výšce max. 3,325 m. Svislé nosné konstrukce budou z plynosilikátových tvárníc IFT tl. 250 a 300 mm.

Zpevněné plochy – chodníková plocha kolem objektu bude ze zámkové dlažby, plocha mezi objektem a oplocením bude provedena z kačírku. Odvod dešťových vod ze střechy a z části zpevněných ploch bude napojen do stávající dešťové kanalizace u garáže.

Dnem podání bylo zahájeno územní a stavební řízení.

Stavební úřad MÚ Příbor, jako stavební úřad příslušný podle § 13 odst. 1 písm. g) zákona č. 183/2006 Sb., o územním plánování a stavebním řádu, ve znění pozdějších předpisů (dále jen „stavební zákon“), spojil územní a stavební řízení podle § 78 odst. 1 stavebního zákona v souladu s ustanovením § 140 odst. 1 zákona č. 500/2004 Sb., správní řád, ve znění pozdějších předpisů (dále jen „správní řád“) usnesením podle § 140 odst. 4 správního řádu a oznamuje v souladu s ustanovením § 87 odst. 1 a § 112 odst. 1 stavebního zákona zahájení společného řízení dotčeným orgánům a účastníkům řízení a současně nařizuje k projednání žádosti veřejné ústní jednání na den

úterý 23. srpna 2011 v 9:00 hod.
se schůzkou pozvaných v kanceláři stavebního úřadu
(Freudova č. 118, přízemí).

Do podkladů pro rozhodnutí lze nahlédnout přede dnem ústního jednání na stavebním úřadě MÚ Příbor (Po, St 8:00-11:00 a 12:00-17:00 hod., Út, Čt 8:00-11:00 a 12:00-14:00 hod.) a při ústním jednání.

Závazná stanoviska dotčených orgánů, námitky účastníků řízení a připomínky veřejnosti musí být uplatněny nejpozději při veřejném ústním jednání, jinak se k nim nepřihlíží.

K závazným stanoviskům a námitkám k věcem, o kterých bylo rozhodnuto při vydání územního nebo regulačního plánu, se nepřihlíží.

Účastník řízení ve svých námitkách uvede skutečnosti, které zakládají jeho postavení jako účastníka řízení a důvody podání námitek; k námitkám, které nesplňují uvedené požadavky, se nepřihlíží.

Žadatel dle § 87 odst. 2 stavebního zákona zajistí, aby informace o jeho záměru a o tom, že podal žádost o vydání územního rozhodnutí, byla bezodkladně poté, co bylo nařízeno ústní jednání vyvěšena na veřejně přístupném místě na pozemku parc. č. St. 286 v kat. území Petřvald u Nového Jičína, obec Petřvald, a to do doby veřejného ústního jednání. Součástí informace bude kopie tohoto oznámení a výkres Situace – Nový stav (číslo výkresu C2a) ve zmenšeném formátu, tvořící součást předložené projektové dokumentace.

Poučení:

Účastníci řízení jsou oprávněni navrhopvat důkazy a činit jiné návrhy po celou dobu řízení až do vydání rozhodnutí. Účastníci mají právo vyjádřit v řízení své stanovisko. Účastníci se mohou před vydáním rozhodnutí vyjádřit k podkladům rozhodnutí, popřípadě navrhnout jejich doplnění.

Žadatel zajistí, aby informace o jeho záměru a o tom, že podal žádost o vydání územního rozhodnutí, byla bezodkladně poté, co bylo nařízeno veřejné ústní jednání, vyvěšena na místě určeném stavebním úřadem nebo na vhodném veřejně přístupném místě u stavby nebo pozemku, na nichž se má záměr uskutečnit, a to do doby veřejného ústního jednání. Součástí informace je grafické vyjádření záměru, popřípadě jiný podklad, z něhož lze usuzovat na architektonickou a urbanistickou podobu záměru a na jeho vliv na okolí.

Zúčastní-li se veřejného ústního jednání více osob z řad veřejnosti a mohlo-li by to vést ke zmaření účelu veřejného ústního jednání, zvolí si společného zmocněnce.

Pověřený zaměstnanec stavebního úřadu je podle § 172 odst. 1 stavebního zákona oprávněn při plnění úkolů vstupovat na cizí pozemky, stavby a do staveb s vědomím jejich vlastníků při zjišťování stavu stavby a pozemku nebo opatřování důkazů a dalších podkladů pro vydání správního rozhodnutí nebo opatření.

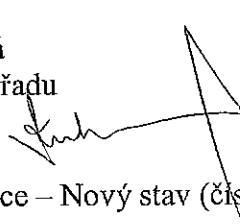
Stavební úřad může podle § 173 odst. 1 stavebního zákona uložit pořádkovou pokutu do 50 000,- Kč tomu, kdo závažným způsobem ztěžuje postup v řízení anebo plnění úkolů podle § 172 odst. 1 stavebního zákona tím, že znemožňuje oprávněné úřední osobě nebo osobě jí přizvané vstup na svůj pozemek nebo stavbu.

Nechá-li se některý z účastníků zastupovat, předloží jeho zástupce písemnou plnou moc.

V souladu s ustanovení § 36 odst. 3 zákona č. 500/2004 Sb., správní řád, máte možnost vyjádřit se k podkladům rozhodnutí před jeho vydáním, a to 24. 8. 2011 v kanceláři stavebního úřadu MÚ Příbor. V případě, že svého práva nevyužijete, máme za to, že nemáte potřebu se vyjádřit k podkladům rozhodnutí. Stavební úřad současně upozorňuje účastníky řízení, že tato lhůta slouží pouze k seznámení s kompletním spisem před vydáním rozhodnutí a nejedná se o další lhůtu pro uplatnění námitek. Případné námitky uplatněné v rámci této lhůty, by byly námitkami opožděnými, k nimž stavební úřad nepřihlíží ve smyslu zásady koncentrace řízení, zakotvené v ustanovení § 89 odst. 1 a § 112 odst. 1 stavebního zákona.

Nejpozději v den ústního jednání stavebník uhradí správní poplatek v celkové výši 1300,- Kč, vyměřený dle zákona č. 634/2004 Sb. Poplatek lze uhradit přiloženou poštovní poukázkou, bankovním převodem, nebo v hotovosti v kanceláři stavebního úřadu.

Ing. Mária Kubáňová
referent stavebního úřadu



Městský úřad Příbor
stavební úřad
742 58

Příloha výkres Situace – Nový stav (číslo výkresu C2a) ve zmenšeném formátu – formát A4

Rozdělovník

I. Účastníci územního řízení (dle ustanovení § 85 odst. 1 písm. a) b) stavebního zákona - **doporučeně na doručenkou**)

- Dvořáková Brusová Kateřina, Petřvald 1 - Petřvald 194, 742 60 Petřvald u Nového Jičína
- Obec Petřvald, Petřvald 1 - Petřvald 175, 742 60 Petřvald u Nového Jičína

II. Účastníci územního řízení

(dle ustanovení § 85 odst. 2 písm. b) stavebního zákona – **doručeno veřejnou vyhláškou**)

- Telefónica Czech Republic, a.s., Za Brumlovkou 266/2, 140 22 Praha 4 - Michle
- ČEZ Distribuce, a. s., Teplická 874/8, Děčín IV-Podmokly, 405 02 Děčín 2
- Severomoravské vodovody a kanalizace Ostrava a.s., 28. října 169, 709 45 Ostrava
- RWE Distribuční služby, s.r.o., Plynárenská 1/499, 657 02 Brno
- Viznar Luděk, Petřvald 1 - Petřvald 2025, 742 60 Petřvald u Nového Jičína
- Viznarová Ludmila, Stará Ves 572, Stará Ves Nad ondřejnicí, 739 23 Stará Ves
- Viznarová Oldřiška, Petřvald 1 - Petřvald 202, 742 60 Petřvald
- Navrátil Stanislav, Petřvald 1 - Petřvald 204, 742 60 Petřvald
- Navrátilová Alena, Petřvald 1 - Petřvald 204, 742 60 Petřvald

III. Účastníci stavebního řízení (dle § 109 odst. 1 písm. e) stavebního zákona – **doporučeno na doručenkou**)

- Dvořáková Brusová Kateřina, Petřvald 1 - Petřvald 194, 742 60 Petřvald u Nového Jičína
- Obec Petřvald, Petřvald 1 - Petřvald 175, 742 60 Petřvald u Nového Jičína
- Telefónica Czech Republic, a.s., Za Brumlovkou 266/2, 140 22 Praha 4 - Michle (40557/11 z 20. 3. 2011)
- ČEZ Distribuce, a. s., Děčín 4, Teplická 874/8, Děčín IV-Podmokly, PSČ 405 02 (001033410979 z 12. 4. 2011)
- Severomoravské vodovody a kanalizace Ostrava a.s., 28. října 169, 709 45 Ostrava (9773/V003798/2011/PO z 22. 3. 2011)
- RWE Distribuční služby, s.r.o., Plynárenská 1/499, 657 02 Brno (1310/11/152 z 24. 3. 2011)
- Viznar Luděk, Petřvald 1 - Petřvald 2025, 742 60 Petřvald u Nového Jičína
- Viznarová Ludmila, Stará Ves 572, Stará Ves Nad ondřejnicí, 739 23 Stará Ves
- Viznarová Oldřiška, Petřvald 1 - Petřvald 202, 742 60 Petřvald
- Navrátil Stanislav, Petřvald 1 - Petřvald 204, 742 60 Petřvald
- Navrátilová Alena, Petřvald 1 - Petřvald 204, 742 60 Petřvald

IV. Dotčené orgány: (doporučeně na doručenkou)

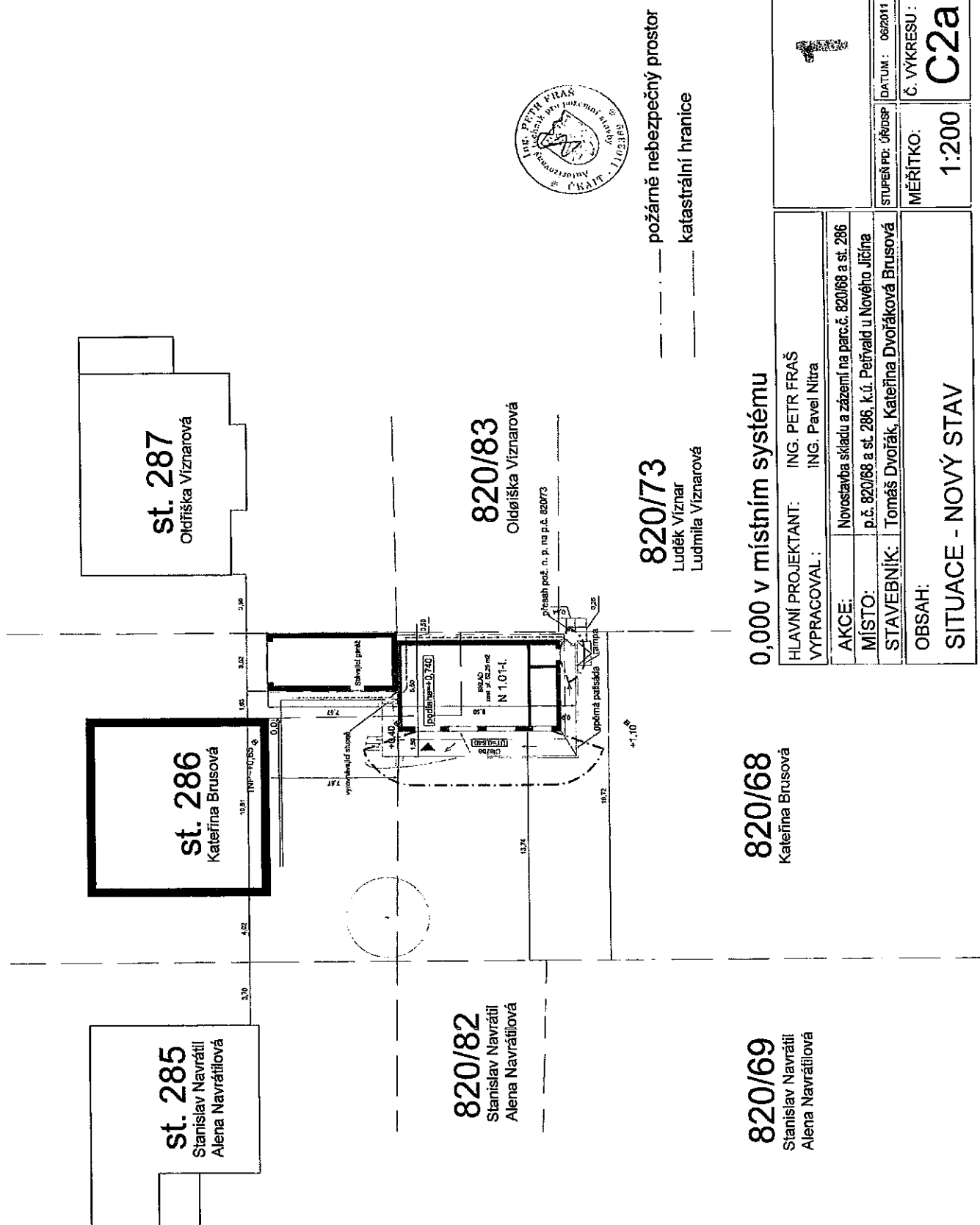
- MÚ Kopřivnice, odbor životního prostředí, Štefánikova 1163, 742 21 Kopřivnice (515/2011/OŽP&22804/2011/Tob z 10. 5. 2011, 6/2011/OŽP&22808/2011/Tob z 25. 5. 2011, 652/2011/OŽP&29269/2011/HolM z 15. 6. 2011)
- Hasičský záchranný sbor MSK územní odbor Nový Jičín, Zborovská 5, 741 11 Nový Jičín (HSOS-5402-2/2011 z 16. 5. 2011)
- MÚ Příbor, odbor životního prostředí a lesního hospodářství, náměstí Sigmunda Freuda 19, 742 58 Příbor

V. Správce úřední desky

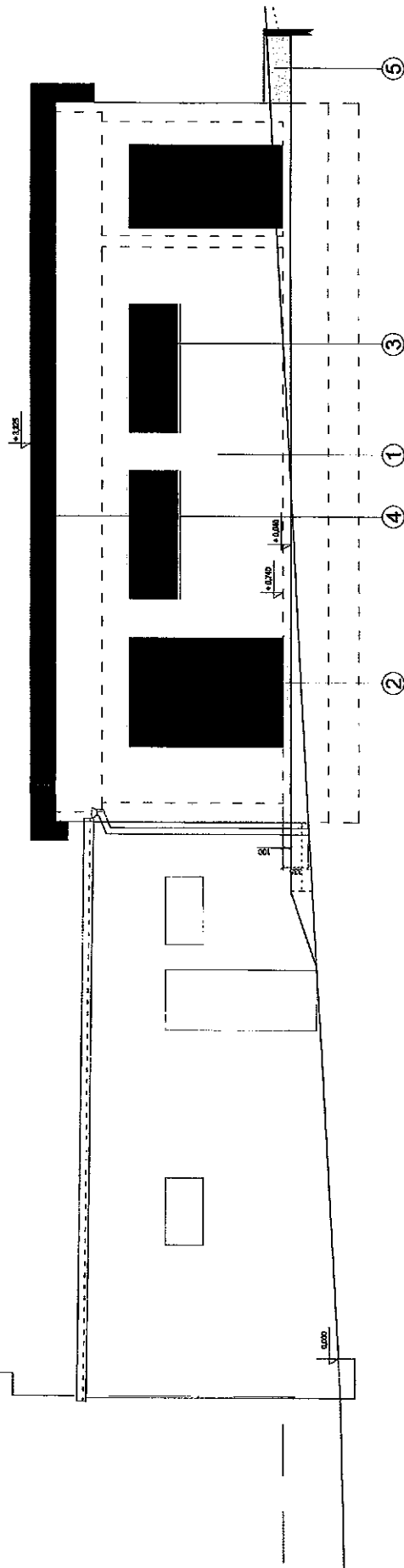
k vyvěšení a podání zprávy stavebnímu úřadu o datu vyvěšení a sejmutí veřejné vyhlášky:

- MÚ Příbor, odbor organizační a vnitřních věcí, náměstí Sigmunda Freuda 19, 742 58 Příbor
- Obecní úřad Petřvald, Petřvald 1 - Petřvald 175, 742 60 Petřvald u Nového Jičína

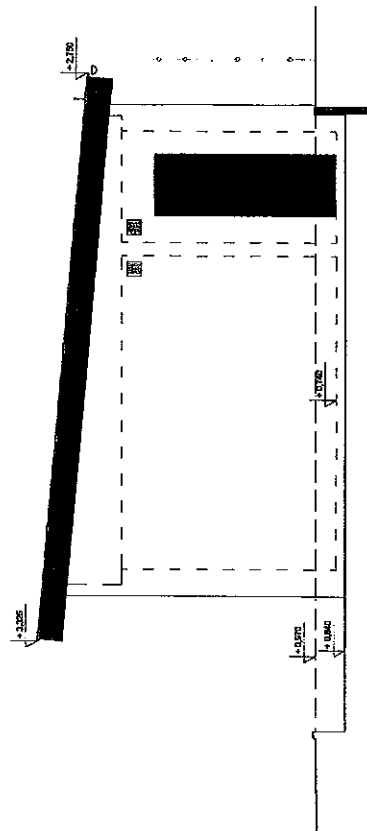
Toto oznámení musí být vyvěšeno po dobu 15 dnů.



pohled Jihozápadní



pohled Jihovýchodní



Legenda :

- 1 - Venkovní omítka - průmyslová vápencementová - svítile šedá
- 2 - Vrata a dveře - plně dřevinné do dřevinných zárubní - močené lazurovacím lakem
- 3 - Okenní výplň - rámové dřevinné s zdvojeným sklem - močené lazurovacím lakem
- 4 - Oklad střešní konstrukce - masivní obkladové palubky - močené lazurovacím lakem
- 5 - Betonová opěrná palisáda - přírodní šedá



HLAVNÍ PROJEKTANT: ING. Petr Fras		1	
VYPRACOVAL: ING. Pavel Nitra			
AKCE: Novostavba skladu a zázemí na parc.č. 820/69 a st. 286		STUPEŇ PRŮJEDSP	
MÍSTO: p.č. 820/68, st. 286, k.ú. Peřvald u Nového Jičína		DATUM: 04/2011	
STAVEBNÍK: Tomáš Dvořák, Kateřina Brusová, Dvořáková		Č. VÝKRESU:	
OBSAH:		MĚŘÍTKO: 1 : 50	
Pohledy		102	