

# M Ě S T S K Ý   Ú Ř A D   P Ř Í B O R

## s t a v e b n í   ú ř a d

náměstí Sigmunda Freuda 19, PSČ 742 58, tel. 556 455 460-3

Váš dopis značky / ze dne  
25. 1. 2010

Naše značka  
st.ú.70/zah/10/Hy

Vyřizuje  
Hykel

Příbor  
2. 4. 2010

### O Z N Á M E N Í

#### **ZAHÁJENÍ ÚZEMNÍHO ŘÍZENÍ O ZMĚNĚ STAVBY, POZVÁNÍ K VEŘEJNÉMU ÚSTNÍMU JEDNÁNÍ A SEZNÁMENÍ S PODKLADY**

#### **VEŘEJNOU VYHLÁŠKOU**

Dne 25. 1. 2010 podaly a dne 31. 3. 2010 doplnily fyzické osoby manželé František a Ludmila Dobečkoví, Jičínská 168, 742 58 Příbor (dále jen „žadatelé“) žádost o vydání územního rozhodnutí o změně stavby „Nástavba - zastřešení rodinného domu č. p. 168“ na pozemku parc. č. 1021 v k. ú. a obec Příbor.

Dnem podání bylo zahájeno územní řízení o umístění stavby.

**Předmětem řízení je rekonstrukce stávající jednoplášťové ploché střechy nástavbou střechy nové. Nové zastřešení je navrženo jako dvouplášťová střecha, ve tvaru dvou pultových střech s vrcholy cca v polovině objektu ve směru sever-jih. Západní pult má sklon 15°, východní 12°. Výškový rozdíl vrcholů je cca 0,9 m, rovina vrcholů je přerušena stávajícím komínovým tělesem, které zůstane zachováno. Přesah střešních rovin je navržen 700 mm u okapů i u štítu. Bude ponechán stáv. střešní plášť i atikové zdivo. Konstrukce krovu dřevěná, krytina je navržena z profilovaného plechu na laťování, s pojistnou hydroizolací. Nově vzniklé štíty budou oplášťeny dřevěným bedněním.**

Stavební úřad MÚ v Příboře, jako stavební úřad příslušný podle § 13 odst. 1 písm. g) zákona č. 183/2006 Sb., o územním plánování a stavebním řádu (stavební zákon), ve znění pozdějších předpisů, oznamuje v souladu s ustanovením § 87 odst. 1 stavebního zákona zahájení územního řízení o změně stavby dotčeným orgánům a účastníkům řízení a současně nařizuje k projednání žádosti veřejné ústní jednání na den

**úterý 4. května 2010 v 9,00 hod.**

**se schůzkou pozvaných v jednací místnosti stavebního úřadu (přízemí)  
(Příbor, ul. Freudova, č. p. 118 - budova býv. Domovní správy).**

Do podkladů pro rozhodnutí lze nahlédnout přede dnem ústního jednání na stavebním úřadě MÚ v Příboře (Po, St 8-11 a 12-17 hod., Út, Čt 8-11 a 12-14 hod.) a při ústním jednání.

Závazná stanoviska dotčených orgánů, námitky účastníků řízení a připomínky veřejnosti musí být uplatněny **nejpozději** při veřejném ústním jednání, jinak se k nim nepřihlíží.

K závazným stanoviskům a námitkám k věci, o kterých bylo rozhodnuto při vydání územního nebo regulačního plánu, se nepřihlíží.

Účastník řízení ve svých námitkách uvede skutečnosti, které zakládají jeho postavení jako účastníka řízení a důvody podání námitek; k námitkám, které nesplňují uvedené požadavky, se nepřihlíží.

Obec uplatňuje v územním řízení námitky k ochraně zájmů obce a zájmů občanů obce. Osoba, která je účastníkem řízení podle § 85 odst. 2 písm. a), b) a d), může uplatňovat námitky proti projednávanému záměru v rozsahu, jakým je její právo přímo dotčeno. Osoba, která je účastníkem řízení podle § 85 odst. 2 písm. c) stavebního zákona, může v územním řízení uplatňovat námitky, pokud je projednávaným záměrem dotčen veřejný zájem, jehož ochranou se podle zvláštního právního předpisu zabývá.

Nechá-li se některý z účastníků řízení zastupovat, předloží jeho zástupce zdejšímu stavebnímu úřadu písemnou plnou moc.

Účastníci mají právo vyjádřit v řízení své stanovisko. Pokud o to požádají, poskytne jim správní orgán informace o řízení.

Ve smyslu ustanovení § 36 odst. 3 zákona č. 500/2004 Sb., správní řád, ve znění pozdějších předpisů, se účastníci řízení mohou dne **5. května 2010** (8-11 a 12-17 hod.) vyjádřit k podkladům rozhodnutí v kanceláři stavebního úřadu MÚ Příbor (ul. Freudova č. 118).

**Žadatel dle § 87 odst. 2 stavebního zákona zajistí, aby informace o jeho záměru a o tom, že podal žádost o vydání územního rozhodnutí, byla bezodkladně poté, co bylo nařízeno veřejné ústní jednání, vyvěšena na veřejně přístupném místě - u hranice stavebního pozemku parc. č. 1021 v k. ú. Příbor, a to do doby veřejného ústního jednání. Součástí informace budou kopie tohoto oznámení a pohledy severní a západní - navržený stav (výkr. č. 6 a 9). Pokud žadatel uvedenou povinnost nesplní, stavební úřad nařídí opakované veřejné ústní jednání.**

Dle § 87 odst. 1 stavebního zákona je-li v území vydán územní nebo regulační plán, doručuje se oznámení o zahájení územního řízení účastníkům řízení uvedeným v § 85 odst. 1 a dotčeným orgánům jednotlivě, účastníkům řízení uvedeným v § 85 odst. 2 veřejnou vyhláškou.

Doručení veřejnou vyhláškou se provede tak, že se písemnost vyvěsí na úřední desce správního orgánu, který písemnost doručuje; na písemnost se vyznačí den vyvěšení. Písemnost nebo oznámení se zveřejní též způsobem umožňujícím dálkový přístup. Patnáctým dnem po vyvěšení se písemnost považuje za doručenu.

Pavel Hykel  
referent stavebního úřadu



Městský úřad Příbor  
stavební úřad  
742 58

#### Přílohy

- zmenšený výkres Pohled severní - navržený stav (výkr. č. 6 v měřítku 1:100),
- zmenšený výkres Pohled západní - navržený stav (výkr. č. 9 v měřítku 1:100).

#### Rozdělovník

##### Účastníci řízení

(dle ustanovení § 85 odst. 1 stavebního zákona - doporučeně do vl. rukou na doručenkou)

- František Dobečka, Jičínská 168, 742 58 Příbor
- Ludmila Dobečková, Jičínská 168, 742 58 Příbor
- město Příbor, náměstí Sigmunda Freuda 19, 742 58 Příbor

(dle ustanovení § 85 odst. 2 stavebního zákona - veřejnou vyhláškou)

- Správa silnic MSK, středisko Nový Jičín, Suvorovova 525, Nový Jičín
- ČEZ Distribuce a. s., Teplická 874/8, 405 02 Děčín 4 (1024506614 z 20. 11. 2009)
- Rejmanová Lada, Fučíkova 1329, 742 58 Příbor
- Taichman Josef, Jičínská 167, 742 58 Příbor
- Taichmanová Ludmila, Jičínská 167, 742 58 Příbor
- M. I. O. - společnost s ručením omezeným, K Nemocnici 32/175, 741 01 Nový Jičín

##### Na vědomí

- MÚ Příbor, odbor ÚP, rozvoje a MPR (ÚP/42/2010/Ši z 20. 1. 2010)

##### Správce úřední desky

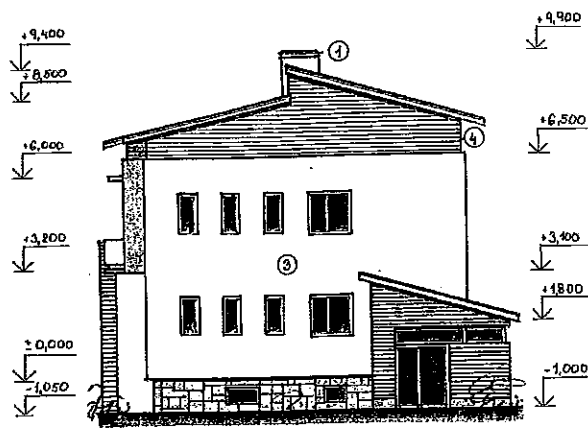
- MÚ Příbor

Evidenční číslo písemnosti:	9.1./1.0...
Vyvěšeno dne:	2.4.2010
Sňato dne:	.....
Za správnost: jméno, příjmení, podpis	.....

Toto oznámení musí být vyvěšeno po dobu 15 dnů.

Razítko a podpis orgánu, který potvrzuje vyvěšení a sejmutí a jeho zveřejnění způsobem umožňujícím dálkový přístup:

## POHLED SEVERNÍ - NAVRŽENÝ STAV



① Kominové zdivo režné TONDACH přírodní

② Falcovaný měděný plech

③ Kontaktní zateplovací systém tl. 100 mm  
Jemně strukturovaná omítka BAUMIT

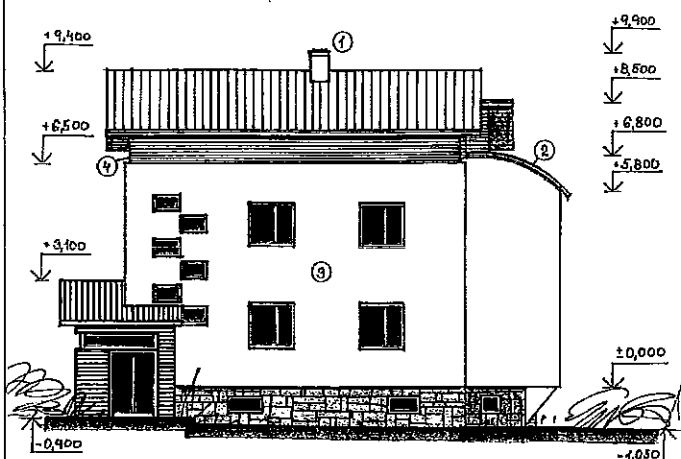
Výplně otvorů plastová okna s dvojskly bílá

Viditelné dřevěné prvky a konstrukce ošetřeny nátěrem BOCHEMIT  
Povrchové upraveny nátěrem XYLA OVERSOL

④ Dřevěný obklad

Zodp. projektant: Ing. Bohdan Kyšák	Vypracoval: Ing. Milan Dobečka	ING. MILAN DOBEČKA Inženýrská činnost ve výstavbě 742 58 Příbor, Jičínská 168 tel. fax 558 722044
Ing. Stanislav Chvojanec		
Místo stavby: 742 58 Příbor, Jičínská 168		Arch. č. Datum: 09/2009
Stavebník: František a Ludmila Dobečková Jičínská 168, Příbor		
Název stavby: Zastřešení rodinného domu č.p. 168		Poč. formátů
Ozn. výkresu: POHLED SEVERNÍ - NAVRŽENÝ STAV		Měřítko: 1:100
		Výkres č.: 6

## POHLED ZÁPADNÍ - NAVRŽENÝ STAV



① Kominové zdivo režné TONDACH přírodní

② Falcovaný měděný plech

③ Kontaktní zateplovací systém tl. 100 mm  
Jemně strukturovaná omítka BAUMIT

Výplně otvorů plastová okna s dvojskly bílá

Viditelné dřevěné konstrukce ošetřeny nátěrem BOCHEMIT  
Povrchové upraveny nátěrem XYLA OVERSOL

④ Dřevěný obklad

Zodp. projektant: Ing. Bohdan Kyšák	Vypracoval: Ing. Milan Dobečka	ING. MILAN DOBEČKA Inženýrská činnost ve výstavbě 742 58 Příbor, Jičínská 168 tel. fax 558 722044
Ing. Stanislav Chvojanec		
Místo stavby: 742 58 Příbor, Jičínská 168		Arch. č. Datum: 09/2009
Stavebník: František a Ludmila Dobečková Jičínská 168, Příbor		
Název stavby: Zastřešení rodinného domu č.p. 168		Poč. formátů
Ozn. výkresu: POHLED ZÁPADNÍ - NAVRŽENÝ STAV		Měřítko: 1:100
		Výkres č.: 9